

# Timor-Leste

## Buletin Seguransa Ai-han

Edisaun Nú. 15 Abril - Juñu 2018

Pajina 1

### Kalendariu Ai-horis Prinsipal Iha Timor-Leste

Hakerek husi: Sra. Ermelinda M.L. Hornai no Sr. Ergilio F. Vicente

Normalmente kada tinan, agrikultór hahu kultiva batar époka dahuluk iha fulan Novembru no kolleita iha fulan Marsu. Époka daruak iha fulan Maiu no kolleita iha fulan Setembru. Kultivasaun Háre époka dahuluk iha fulan Dezembru no kolleita iha fulan Abril i époka daruak kultiva iha fulan Maiu no kolleita iha fulan Setembru.

Munisipiu	Fulan											
	J	F	M	A	M	J	J	A	S	O	N	D
Aileu												
Ainaro												
Baucau												
Bobonaro												
Covalima												
Dili												
Ermera												
Lautem												
Liquica												
Manatuto												
Manufahi												
Oecusse												
Viqueque												

Source : MAP-Seeds of Life	
	Kuda batar epoka I
	Kolleita batar epoka I
	Kuda batar epoka II
	Kolleita batar epoka II
	Kuda hare Epoka I
	Kolleita hare Epoka I
	Kuda hare epoka II
	Kolleita hare Epoka II
	Faze vegetativu

**Supervisor:** Diretor Nacional Seguransa Ai-han no Koperasaun

**Xefe Produsaun:** Sr. Rofino S. Gusmão-DNSAC, MAP

**Editór:** Sr. Manuel L. Vitor-DNSAC,MAP

**Kontributor:**

Sra. Fernanda M. Fátima-DNAHE, MAP  
 Sr. Diniz da Silva, MSS  
 Sra. Rita da Costa Soares-DNPEIG,MAP  
 Sr. Vasco do Santos Soares-DNSAC, MAP  
 Sra. Julieta Edviges Gusmão- MdF  
 Sr. Augusto da Silva-DNQB, MAP  
 Sra. Graciana de C dos Santos DNSAC, MAP  
 Sr. Mário Moreira dos Reis- DNSP. MdS  
 Sr. Avelino M.J. Marcal-DNEES/DGE-MdFP  
 DN Cristino Gusmão--DNEES/DGEMdFP  
 DG. Jacinto Paijo-MTCI/CLN

### Pontu Importante Situasaun Seguransa Ai-han

Hakerek husi: Sr. Rofino Gusmão no Sra. Ermelinda M.L. Hornai

- Estimasaun final produsaun batar époka dahuluk tinan 2018 hatudu katak produsaun aumenta pursentu 41% kompara ho produsaun 2017, total produsaun 83,643 toneladas ho produtividade 2.3 toneladas kada hektares, defisit batar ho kuantidade 18,085 toneladas.
- Projeksaun defisit foos hamutuk 114,518 toneladas ba tinan 2018 tamba projeksaun produsaun Háre tun 17% kompara ho tinan 2017. Munisipiu mak bele hetan defisit maka'as mak Munisipiu Manufahi, Liquisa, Ermera, Aileu no área remotas iha Dili
- Indisu Presu Konsumedór (IPK) hatudu fluktuasaun ba presu produitu foos lokal, foos importa no batar lokal iha merkadu Timor-Leste. Mudansa presu mediu foos lokal kada kilograma tun (-1.4%), presu foos importa sa'e (+2.0%)
- Maioria udan been iha fulan Abril no Maiu entre 50-100mm iha munisipiu Bobonaro, Manatuto, Oecusse, Manufahi, Viqueque no Lautem. Iha fulan Juñu udan been minus 50mm no iha área kosteiru norte kuaze udan been láiha no tama ba tempu bailoro
- Munisipiu ne'ebé persentajen labarik hetan mal nutrisaun severu maka'as no aguda moderadu maka munisipiu Manatuto, Lautem no Oecusse

Buletin Seguransa Ai-han (BSA) Timor-Leste lidera husi MAP ho objetivu atu relata infomasaun konaba situasaun seguransa ai-han iha nível nasional no uma-kain iha kada trimestre, asegura distribuisaun informasaun pontual ba nai ulun sira nebe foti desizaun, parseirus no ba Públiku. Iha trimestre ida ne'e atu fornese informasaun konaba estimasaun final ba produsaun batar nune mos balansu ai-han nasional hamutuk ho projeksaun defisit sereal, inklui mos informasaun merkadu no dadus presu ba produsaun ai-han prinsipal, informasaun udan been no vulnerabilidade no nutrisaun.

Produitu ida ne'e hetan fundus husi Uniaun Europeia. Opiniaun sira ne'ebe expresa iha publikasaun ida ne'e la neserariamente refleta opiniaun husi Uniaun Europeia



Atu hetan kopia buletin ida ne'e, bele kontaktu: Dirasaun Nasional Seguransa Ai-han no Koperasaun [DNSAK]/MAP. No kontaktu: +670-77187885.

Email: [gerrandogusmao@gmail.com](mailto:gerrandogusmao@gmail.com)

**PRODUSAUN AI-HAN NASIONAL**

Hakerek husi: Sra. Fernanda Moniz Fátima no Sra. Ermelinda M.L.Hornai

• **Batar**

Área kolleita ba batar tinan 2018 aumenta 34% estimasaun final produsaun batar época dahuluk tinan 2018 hatudu katak produsaun aumenta pursentu 41% kompara ho produsaun 2017, total produsaun 83,643 toneladas ho produtividade 2.3 toneladas kada hektares. Rezultadu produsaun batar aas liu iha munisipiu Baucau no Bobonaro maibe menus liu iha munisipiu Manatuto no Ermera.

**Tabela 1: Komparasaun Área Kolleita, Produtividade no Produsaun Batar Tinan 2017 Kompara Ba Tinan 2018.**

Tinan	Área Kolleita (ha)	Produtividade (T/ha)	Total Produsaun (T)
2017	26,969	2.2	59,148
2018	36,139	2.3	83,634
Mudansa Persentagen (%)	34	5	41

Fontes: Direcção Nacional da Agricultura Horticultura i Estensaun DNAHE, MAP, 2018

**Tabela 2: Final Estimasaun Produsaun Batar Tinan 2018**

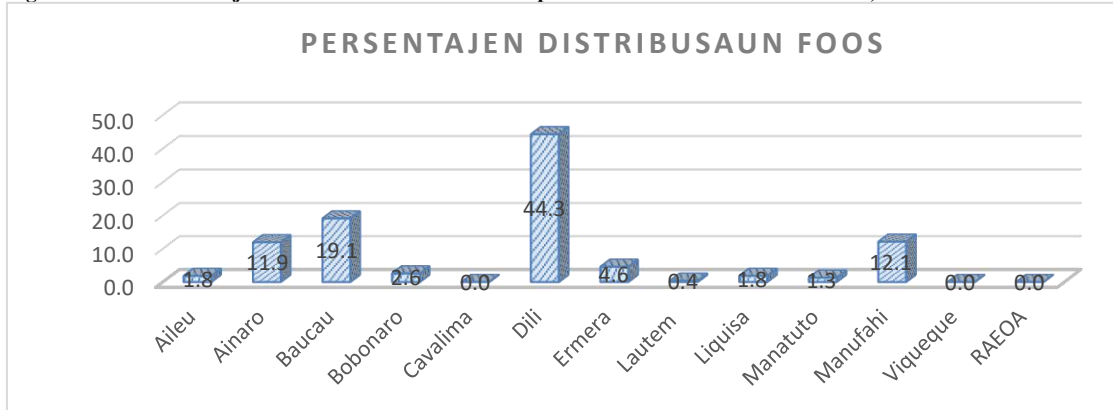
Munisipiu	Área Potensial (ha)	Área Kultivasaun (ha)	Área Kolleita (ha)	Produtividade (T/ha)	Produsaun (T)
Aileu	13,000	1,464	1,425	3.2	4,546
Ainaro	9,000	1,386	1,197	2.7	3,209
Baucau	16,000	9,936	9,594	2.2	21,203
Bobonaro	25,477	9,037	8,398	2.4	19,819
Covalima	56,113	4,293	3,226	2.2	7,129
Dili	3,200	879	791	2.9	2,293
Ermera	6,126	1,024	859	2.1	1,778
Lautem	20,000	2,826	2,111	2.3	4,813
Liquiça	5,000	1,236	1,219	2.6	3,218
Manatuto	19,896	943	942	1.8	1,685
Manufahi	10,000	5,302	1,506	3.2	4,878
Oeccuse	19,435	4,420	3,701	1.6	5,922
Viqueque	12,500	1,193	1,171	2.7	3,150
<b>Total</b>	<b>215,747</b>	<b>43,939</b>	<b>36,139</b>	<b>*2.3</b>	<b>83,643</b>

Fontes: Direcção Nacional da Agricultura Horticultura e Estensaun DNAHE-MAP, 2018. \* Produtividade Médiu

**FORNESIMENTU, DEMANDA NO LAKUNAS AI-HAN**

Hakerek husi: Sra. Fernanda M. Fátima, Sr. Diniz da Silva

**Figura 1. Total Persentajen Distribusaun foos ba Munisipiu 12 no RAEAO Fulan Abril-Juñu, 2018**



Fontes: Direcção Nacional Assistensia Sosial, DNAS-MSS 2018

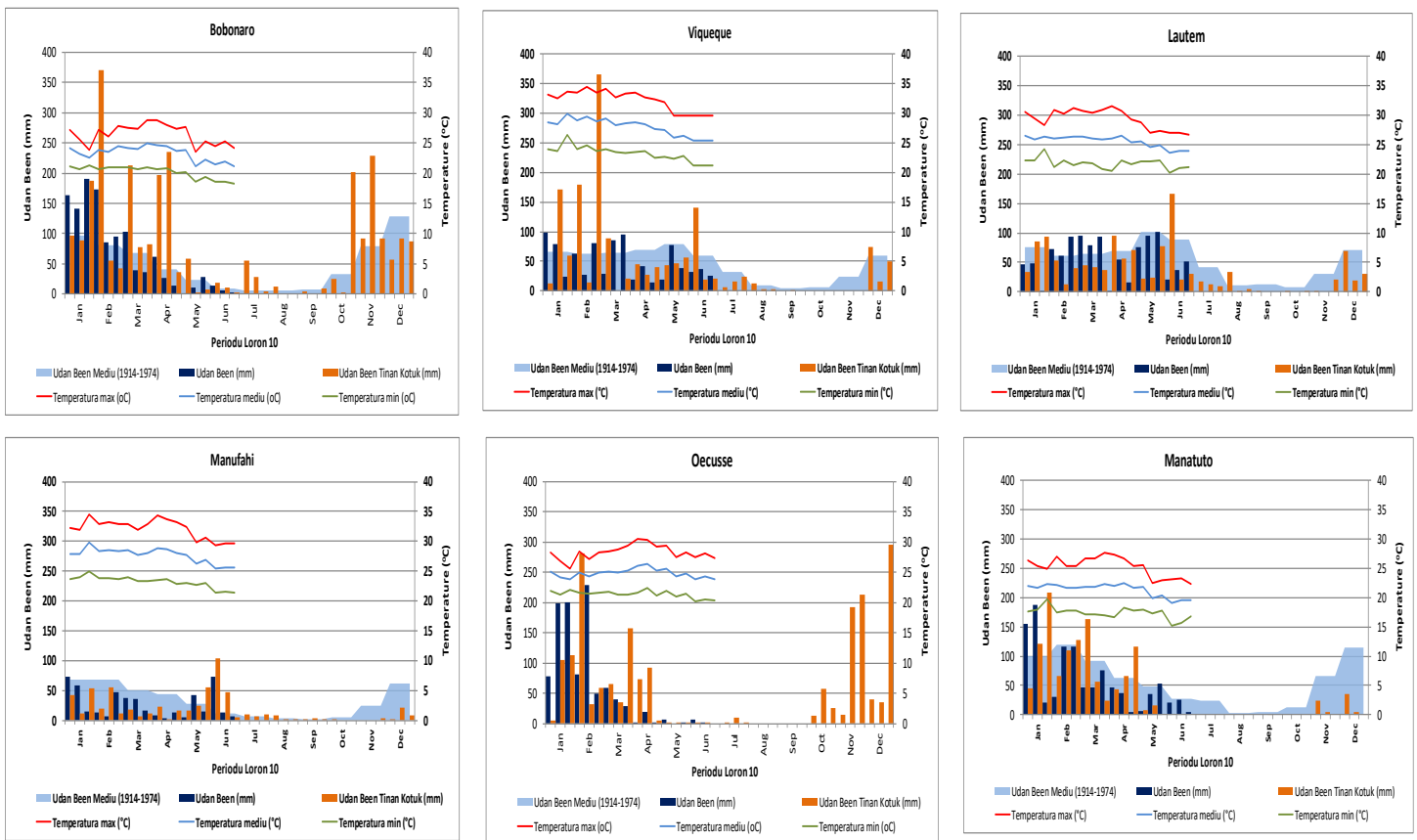
- Jeralmente, Situasaun forneseimentu ai-han iha Timor Leste nia laran relata katak disponivel liu-liu ba merkadu principal iha munisipiu, maibe área rural nafatin asesu ai-han ne'ebé sira produs rasik batar, asesu ba ai-han importasaun oituan.
- Tamba produsaun batar tinan ida ne'e aumenta, tuir lolos situasaun forneseimentu batar diak, maibe populasaun aumenta maka defisit sei akontese iha munisipiu hotu-hotu liu-liu ba munisipiu ne'e bé produsaun tun liu hanesan munisipiu Manufahi, Ermera no área rural iha Dili.
- Ministériu Solidaridade Sosial relata katak Distribusaun ai-han (figura 1) iha fulan Abril to'o fulan Juñu tinan 2018 ho total toneladas ne'ebé distribui ho kuantidade barak iha munisipiu Dili (44%) no menus liu iha munisipiu Lautem (0.36%) Munisipiu Covalima, Oeccuse no Viqueque lá simu tamba foos reserva iha munisipiu sei sufisienti, Prioridade alvu distribusaun fos nafatin ba grupu vulneravel ba seguransa ai-han sira no vitima dezastre.

**Situasaun Klimátika Nasional**

Hakerek husi: Sra. Rita da Costa Soares

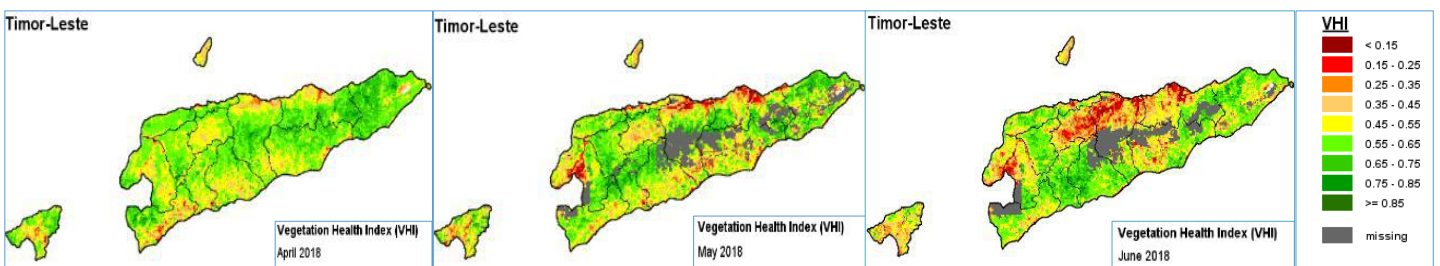
- Jeralmente situasaun udan been iha trimester segundu hahu menus. Maioria udan been iha fulan Abril to’o Juñu tolu nia laran menus husi 50mm liu-liu iha munisipiu Bobonaro, Manatuto no Oecusse maibe, iha parte súl musinispiu Manufahi, Viqueque no Lautem hetan volume aas oituan to’o 100mm. Espesialmente área kosteiru norte iha fulan Juñu udan been láiha, situasaun normal tamba Timor-Leste hahu tama ona tempu bailoro
- Indise ba vegetasaun buras (VHI) iha fulan tolu nia laran (figura 3), indika katak nivel vegetasaun buras iha fulan Abril tamba maioria área hetan indise matak entre 0.65 to’o 0.85 ho kor matak, liu-liu iha municipiu Lautem, maibe iha parte kosteiru norte hanesan Manatuto Vila, Baucau vila no Dili kondisaun vegetasaun láburas. Hanesan mos iha kosteiru súl parte Uatulari, Covalima (Tilomar, Zumalai, Suai) no Pante indise ba vegetasaun buras entre 0.25 to’o 0.45.
- Fulan Maiu nivel indise vejetasaun buras komesa menus iha kosteiru norte no súl entre 0.15 to’o 0.45, iha parte foho kondisaun diak entre 0.65 to’o 0.85. fulan Juñu kosteiru súl nia vegetasaun diak entre 0.65-0.85. fulan Juñu kosteiru súl nia vegetasaun diak entre 0.65-0.85 maibe kosteiru norte menus no indika ba tempu bailoro liu-liu munisipiu Aileu, Bobonaro, Manatuto, Baucau, parte balun Viqueque (Lacluta) entre 0.15 to’o 0.45 ne’e indika katak vegetasaun tempu ona kolleita normal tuir kalendaru produsaun ai-han iha Timor Leste. Kondisaun ne’e mos tuir ENSO normal ka neutral.

**Figura 2. Sumáriu Udan Been Durante fulan Abril to’o Juñu**



Fontes: [www.tl.aqromet.org](http://www.tl.aqromet.org)

**Figura 3: Indise Vegetasaun Buras (VHI) durante Abril to’o Juñu**



Fontes: FAO GIEWS

## SITUASAUN FORNESIMENTU NO DEMANDA AI-HAN

Hakerek husi: Sr. Vasco dos Santos Soares no Sra. Ermelinda M.L.Hornai

Balansu sereal Nasional tinan merkadu 2018/2019 refleta produsaun final ba batar no projeksaun produsaun ba foos tinan 2018, ho estimasaun final defisit ba batar kuaze 18,058 toneladas no projeksaun defisit foos kuaze 114,518 toneladas, iha tinan ida ne'e foos rezerva ho kuantidade 1,900 toneladas. Iha fulan Abril to'o Juñu foos rezerva redus ona ho kuantidade 1,884 toneladas.

Estimasaun defisit ne'ebé aas iha espektasaun bele kobre husi foos importasaun selae uma kain sira ne'e ho obrigatóriu hamenus porsaun han, hamenus frekuensia han ka han fali fini ne'ebé sira rai no konsumu aas ba ai-han seluk hanesan ai-han abut (fehuk, kumbili no ai-han seluk tan)

**Tabela 3: Balansu Sereal Nasional Tinan Merkadu 2018/19 (Abril/Juñu)**

	Foos (T)	Batar (T)
Disponibilidade Domestiku	20,426	83,643
1/ Ai-han Reserva	1,900	-
2/ Final Produsaun husi époka prinsipal no segunda époka	18,526*	83,643
Total utilizausaun	<b>134,944</b>	<b>101,728</b>
3/Utilizausaun ai-han	133,636	83,181
4/Demanda fini	984	1,084
5/Uza ba hahan animal	-	16,00
6/ Lakon ba post kolleita	324	1,463
7/ Tarjetu rezerva taka	-	-
Defisit/Surplus	-114,518	-18,085
Demanda importasaun	<b>114,518</b>	-
Antisipa importasaun komersial		
Defisit ne'ebe sei kobre ho ai-han seluk	-	<b>-18,085</b>

Fontes: NIEWS-MAP, CLN-MTCI, Alfandega-MdF

\*Projeksaun produtividade no produsaun háre 2018

### Atu halo kalkulasaun balansu sereal nasional, sei uza maneira hanesan tuir mai ne'e:

1/Reserva husi governu (dados husi MTCTI) tinan to'o deit iha fulan Marsu 2018.

2/Estimasaun valor dulas háre ba foos iha 60%.

3/Bazeia ba 106 kg kada tinan/kada ema ba konsumu foos no 67 kg kada tinan/kada ema ba konsumu batar tuir estimasaun total populasaun 1,261.408 husi (Fontes: DNE Monográfiku Projeksaun Populasaun Vol.8)

4/Tuir dados husi Diresaun Nasional Agrikultura no Hortikultura (DNAH) MAP, padraun uza fini: hare 25-35 kg/ha, batar 40-50 kg/ha.

5/Láiha dados ládisponível konaba utilizausaun ba hahan animal.

6/Estimasaun husi MAP hatudu katak 15-20% lakon ba postu kolleita (hare no batar).

7/Karik mos inklui rezerva kontizensia

## Importasaun Sereal

Hakerek husi: Sra. Julieta E. Gusmão

**Tabela 4: Importasaun Foos durante tinan merkadu 2017/2018**

Tinan	Abril	Maiu	Juñu	Jullu	Aug	Sep	Out	Nov	Dez	Jan	Fev	Mar	Total
2012/2013	134	331	3,856	1	1	500	10,607	0.11	3,042	3	251	51	18.77
2013/2014	3,01	-	1,999	9,754	487	6,905	2,029	6	2,475	8,307	845	10,047	42,854
2014/2015	8,95	640	131	5,529	28,81	14,69	3,710	5,925	131,237	4,606	4,675	5,875	162,310
2015/2016	7,60	10,94	379	6,635	5,355	7,753	6,957	10,60	11,021	7,489	12,045	21,078	78,712
2016/2017	24,831	652	728	946	526	905	1,189	8,904	2,732	16,815	7,621	2,926	68,775
2017/2018	1,882	7,364	15,115	8,908	4,630	2,844	2,274	7,274	19,669	11,225	9,204	12,556	102,945
2018/2019	9,190	13,393	16,905										<b>39,448</b>

Fontes: Alfandega-MdF

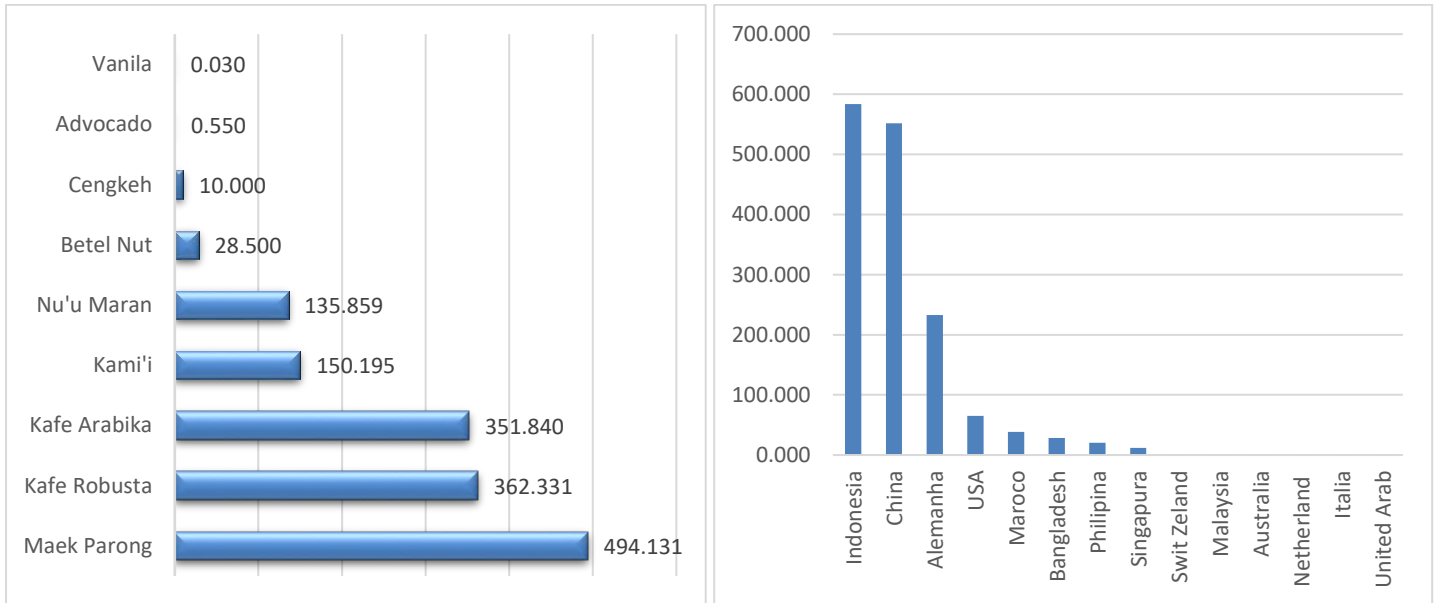
- Demanda projeksaun ba importasaun foos iha tinan 2017/2018 kuaze ho kuantidade 114,518 toneladas hodi kobre defisit ne'ebé aas durante fulan Abril to'o Juñu, total 39,448 toneladas ne'ebé importa maka'as iha fulan Juñu ho kuantidade 16,905 hodi fornese disponibilidade foos iha merkadu.
- MTCTI relata katak foos rezerva fulan Abril to'o Juñu tun ho kuantidade 1,884 toneladas no halo ona distribusaun 16 toneladas ba Ministéiru Solidaridade Sosial (MSS) no Ministéiru Edukasaun (ME) hodi atende nesiedade ba vulnerabilidade no merenda escolar. Foos rezerva ida ne'e governu uza wainhira forneseменту foos iha merkadu menus atu normaliza presu foos no aumenta forneseменту.

**Esportasaun Ai-han**

Hakerek husi: Sr. Augusto da Silva

Esportasaun produsu agrikólas iha trimestre daruak Barak maka maek parong 494,131 toneladas, produsu agrikólas seluk ne'ebé esporta maka'as mak kafe robusta, kafe arabika, kami'i, nu'u maran. Iha mos esportasaun betel nut, kraviñu (cengkeh) avocado no vanila, ne'ebé esporta menus liu kuaze 0.03 tonelada. Produu Agrikólas ne'ebé Timor'Leste, maioria esporta liu-liu maek parong ba Indonesia, China no Alemanha.

**Figura 4. Situasaun Esportasaun Ai-han Trimestre segundu tinan 2018**

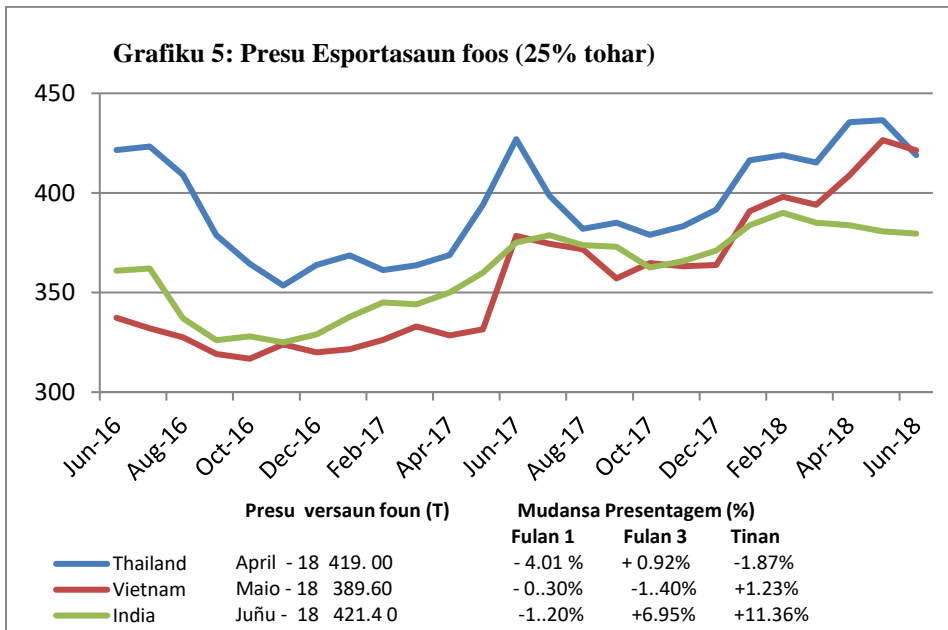


Fontes: DNQB-MAP, 2018

**Tendencia ba Presu Ai-han**

**Presu Eksportasaun Foons**

Hakerek husi: Sra. Grasianna de C dos Santos no Sra. Ermelinda M.L.Hornai



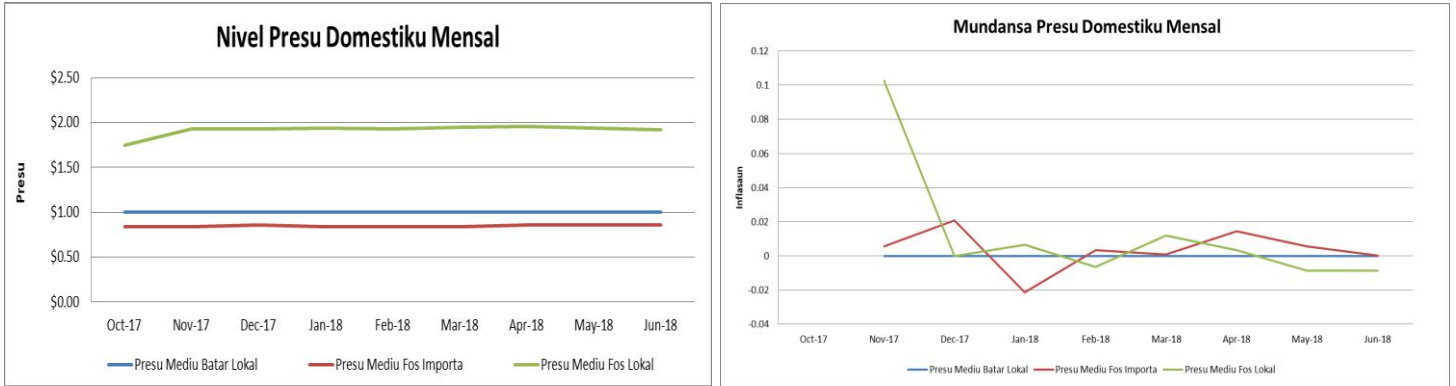
Fontes: WWW.fao.org/giews/food-price

Iha fulan Juño presu foos iha trend ne'ebé mixed no jeralmente aas kompara ho tinan kotuk iha nasaun barak iha sub Rejiaun Asia Timur. Nasaun ne'ebé prinsipal esportadór foos, presu estabel, hanesan iha **Vietnam**, presu foos aas hahu Juño 2017, tamba sustentabilidade pasu esportasaun no redusaun produsaun iha tinan rua liu. Hanesan mos, presu foos iha **India** estabel, resultadu husi governu sosa maka'as no produsaun aas iha época segundu ne'ebé **iha** estimasaun diak maibe demanda husi merkadu internasional tun. Maibe situasaun iha **Indonesia**, presu foos kontinua tun iha fulan Juño refléta aumenta disponibilidade iha merkadu husi kolleita época prinsipal tinan 2018 no importasaun.

**Presu Doméstiku**

Hakerek husi: Sr. Cristino Gusmao no Sr. Avelino M.J. Marcal

**Figura 6 no 7. Presu médiu batar no foos iha Timor-Leste no Indise Presu Konsumedór (IPK) husi Marsu 2017 to'o Marsu 2018**



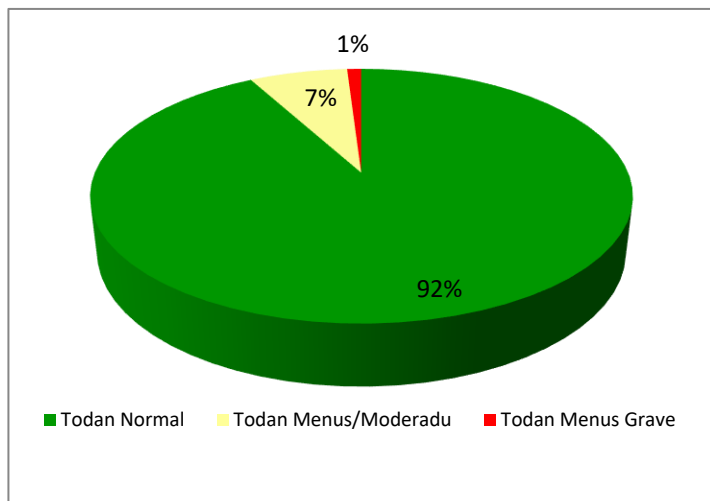
Fontes: DGE-MdPF

- Figura 6. Hatudu katak nivel presu domestikuku mensal ba trimestral tolu ikus ne'e husi Outobru 2017 – Juñu 2018, hare ba trimestral daruak tinan 2018, mudansa presu mediu foos lokal kada kilograma tun (-1.4%) kompara ho trimestral dahuluk ne'ebé sa'e (+1.2%), redusaun ida ne'e akontense tanba iha trimestral daruak ne'e tempu hahu kolleita foos lokal ne'ebé fo kontribuisaun ba redusaun presu foos lokal.
- Mudansa presu foos importa sa'e (+2.0%) kompara ho trimestral dahuluk tun (-1.7%), mudansa presu ida ne'e akontese tanba afeta husi presu fos merkadu internasional ne'ebé hahu sa'e iha tinan 2018. Iha parte seluk mudansa presu batar lokal láiha mudansa (0.0%) kompara ba trimestral dahuluk mos láiha mudansa (0.0%).
- Mudansa presu kada fulan husi Outobru 2017 to'o Juñu 2018, hatudu fluktuasaun ba presu produktu foos lokal, foos importa no batar lokal iha merkadu Timor-Leste.

**SITUASAUN SAÚDE NO NUTRISAUN**

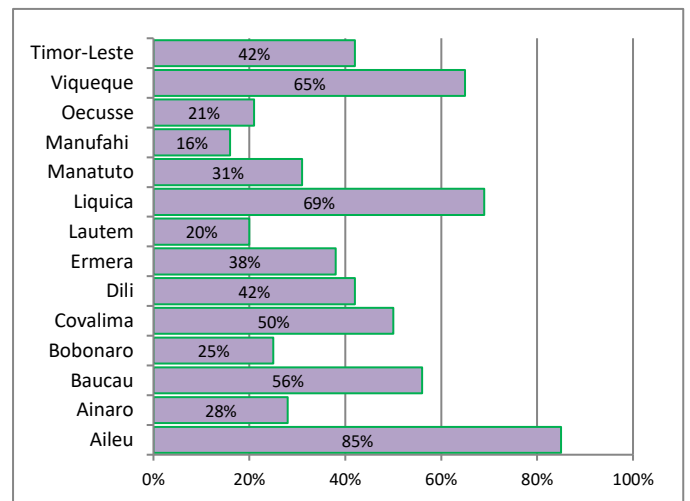
Hakerek husi: Sr. Mario Moreira dos Reis

**Grafiku 8: Estatus Nutricional (todan-menus) ba labarik ho idade tinan 5 mai kraik durante kuarter II Tinan 2018**



Fontes: Estatistika Informasaun da Saude- MS

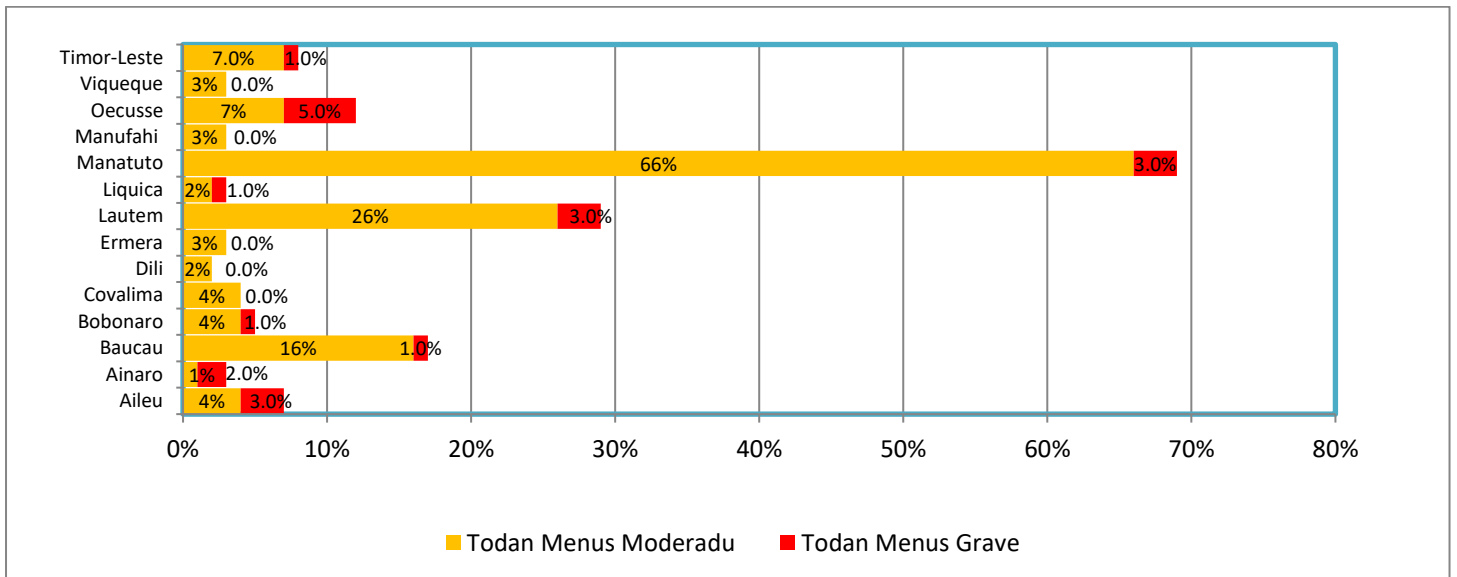
**Grafiku 9. Persentajen médiu labarik ne'ebé tetu todan kada fulan durante Kuarter II Iha Tinan 2018,**



- Iha Trimestral II persentajen todan menus grave no menus moderadu 8 % tun 2% kompara ho tinan 2017. Persentajen todan normal 92 %, aumenta 2% kompara ho tinan 2017. Persentajen labarik sira iha Timor-Leste ne'ebé utiliza fasilidade saude tun 5% husi 47% iha kuarter segundu 2017 ba 42% kuarter daruak 2018.
- Bazeia ba figura 10 Hatudu katak labarik idade fulan 6-59, ne'ebé hetan sukat liman kabun leten (LKL <12.5 cm) atu identifika malnutrisaun aguda láho komplikasaun/krekas ka wasting kada Munisipiu ne'ebé aas maka munisipiu Manatuto (12%) no Oecusse (11%)

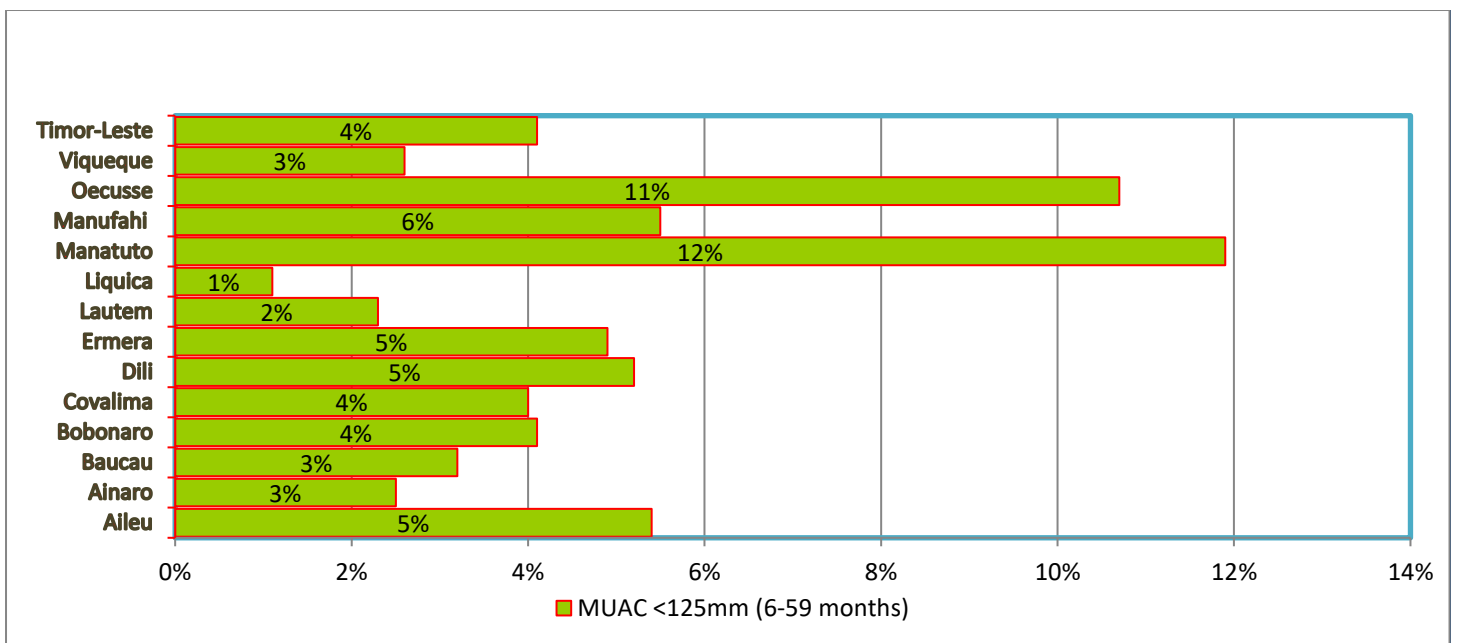
- Persentajen labarik idade fulan 0 – 59, ne'ebé uza fasilidade saude no SISCA ba kuarter II maka 28%. Munisipiu ho número aas labarik sira ne'ebé partisipa tetu todan mak Munisipiu Aileu (85%) Liquiça (69%), Viqueque (65%), Baucau (56%) no Covalima (50%), [figura 9].
- Munisipiu ne'ebé persentajen labarik hetan mal nutrisaun severu maka'as no aguda moderadu maka munisipiu Manatuto, Lautem, Oecusse(figura 10)

**Figura 10. Persentajen médiu labarik Todan Menus Moderadu no Todan Menus Grave Ho Idade Tinan 5 Mai Kraik Durante Kuarter daruak iha tinan 2018 kada Munisipiu.**



Fontes: Estatistika Informasaun da Saude- MS

**Grafiku 10. Presentajen Krekas ba Labarik Idade Fulan 6-59 Ne'ebé Sukat Liman Kabun Leten (LKL) <12.5 cm Kada Fulan Durante Kuarter Daruak Tinan 2018 Kada Munisipiu.**



Fontes: Estatistika Informasaun da Saude- MS