

Timor - Leste

Monitória Agrometeorolojia

Edisaun Nú 47 Outubru - Dezembru

Atividades Agrikultór, Analiza Jerál ba Indise Vejetasau Buras no Informasaun Jerál Ba ENSO

Atividades Agrikultór iha fulan Outubru-Dezembru 2018

- Normalmente fulan Outubru-Dezembru atividades agrikultór foka ba perparasaun rai no fini batar ba época dahuluk.
- Iha parte foho hanesan Maubisse, Ainaru, Hatubuiliku, Remexiu, Ermera, Quelikai, Laklubar ho temperatura fresku no humidade relativu ne'ebé naton kontinua kultiva ai-horis hortikultura.
- Iha parte kosteiru norte ho udan been ne'ebé suficiente hahu ona kultiva batar iha fulan Novembru-Dezembru no parte súl maoria kultiva iha fulan Janeiru.

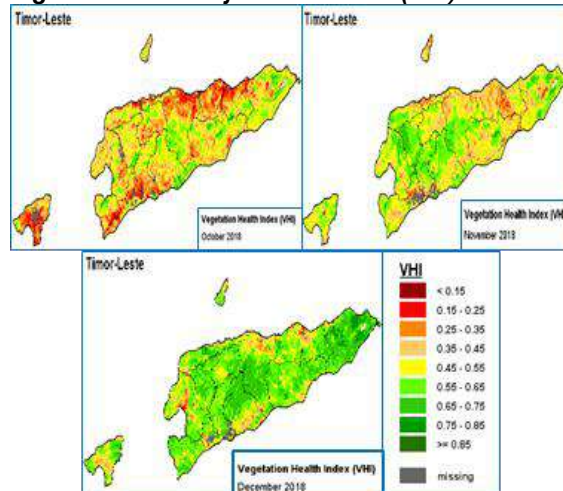
Figura 1. Atividades perparasaun rai, fini no kuda batar ba época dahuluk.



Analiza Jerál Indise Vejetasau Buras (Vegetation Health Index (VHI) fulan Outubru-Dezembru 2018

- Indise vejetasau buras iha Timor-Leste (figura 2), indika nivel vejetasau buras iha fulan Outubru, katak área norte indika 0.15 to'o 0.55 (kór mean to'o Laranja) Indise Vejetasau menus liu maioria munisipi Baucau, Manatutu. Área kosteriu norte Dili, Likisá, Oecusse no kosteriu súl parte covalima, Hatubuiliku, Betanu no Viqueque. Indise Vejetasau buras iha parte foho Ermera, Aileu, Bobonaru, Manufahi, Manatutu, Quelikai, Ossu, Lautem, entre 0.65 to'o 0.85 (kór matak) indika katak tempu refere sei iha tempu bailoro.
- Fulan Novembru nivel indise vejetasau buras komesa aumenta iha kosteriu norte inklui Oecusse entre 0.35 to'o 0.55, iha parte foho no súl indise vejetasau buras nafatin diak entre 0.65 to'o 0.85 (kór matak). Tama ba fulan Dezembru normalmente vejetasau aumenta buras entre 0.65-0.85 (kór matak) maibe kosteriu súl parte balun Zumalai, Hato-Udu no Betanu sei menus no kosteriu norte parte Atabae, Manatutu Vila, Baucau Vila entre 0.35 to'o 0.55 (kór laranja) ne'e indika katak kondisaun refere normal tuir tempu baibain.

Figura 2: Indise Vejetasau buras (VHI)



Fontes: www.fao.org/giews/earthobservation

Analiza Jerál ba ENSO 2018 (El Niño no La Niña)

- Instituisaun Meteorolojia Australia relata katak, Maioria klima global iha mundu hatudu iha fulan Outubru to'o Dezembru tasi oseanu pasifiku ho temperatura tropiku ne'ebé bele prevene akontesementu El nino.
- El Nino Alerta signifika katak iha ona sinais atu akontese El Nino iha futuru maizumenus 70%.

Figura 3: Kondisaun El Niño no La Niña Fulan Outubru – Dezembru



Fontes: Australian Bureau of Meteorolojia BOM

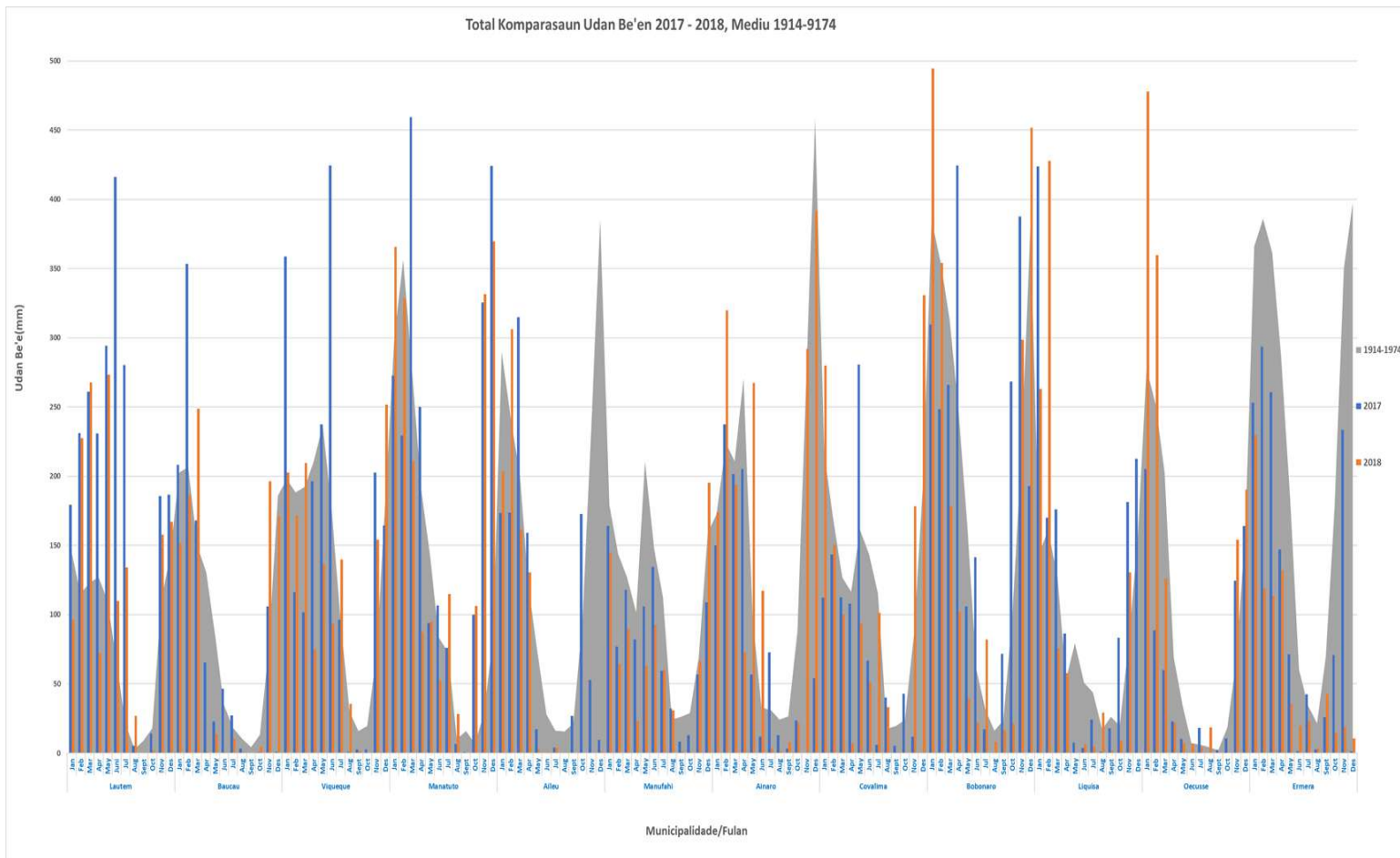
Supervisor : Diretor Nacional Peskiza, Estatistika no Informasaun Geografika
Xefe Produsaun: Sr. Jose Quintão A. Gonçalves-DNPEIG, MAP
Editór: Sra. Ermelinda M.L. Hornai, FAOTL
Authór : Sra. Rita da Costa Soares

Kontributór : Sr. Florindo Morais Neto
Sra. Adina Alves
Sr. Nilton Jorge Ribeiro
Sr. Salvador P.da C. Sequeira
Sra. Fidelia Julita Pereira



Atu hetan kopia monitória agrometeorolojia ida ne'e, bele kontaktu: Dirasaun Nasional Peskiza, Estatistika no Informasaun Geografika [DNPEIG]/MAP. No kontaktu: +670-77665247. Email: joaquinvalves.ardo@gmail.com

Grafíku 1. Sumáriu Udan been trimestral (Outubru – Dezembru) 2018



Fontes: Algis & Historical data 1914-1974

Kondisaun Jerál Distribusaun Udan Been

- Maioria distribusaun udan been iha fulan Outubru-Dezembru entre 0mm to'o 451.6mm.
- Fulan Novembru-Dezembru munisipiu maka iha kondisaun udan been entre 50mm to'o 451mm maka Lautem, Viqueque, Manatutu, Baucau, Manufahi, Ainaru, Covalima, Bobonaru, Likisá no Oecusse.
- Distribusaun udan been menus husi 50mm maka munisipiu Aileu no Ermera.
- Normalmente tempu refere tama ona iha tempu udan.

Rekomendasaun ba agrikultóres ba fulan oin

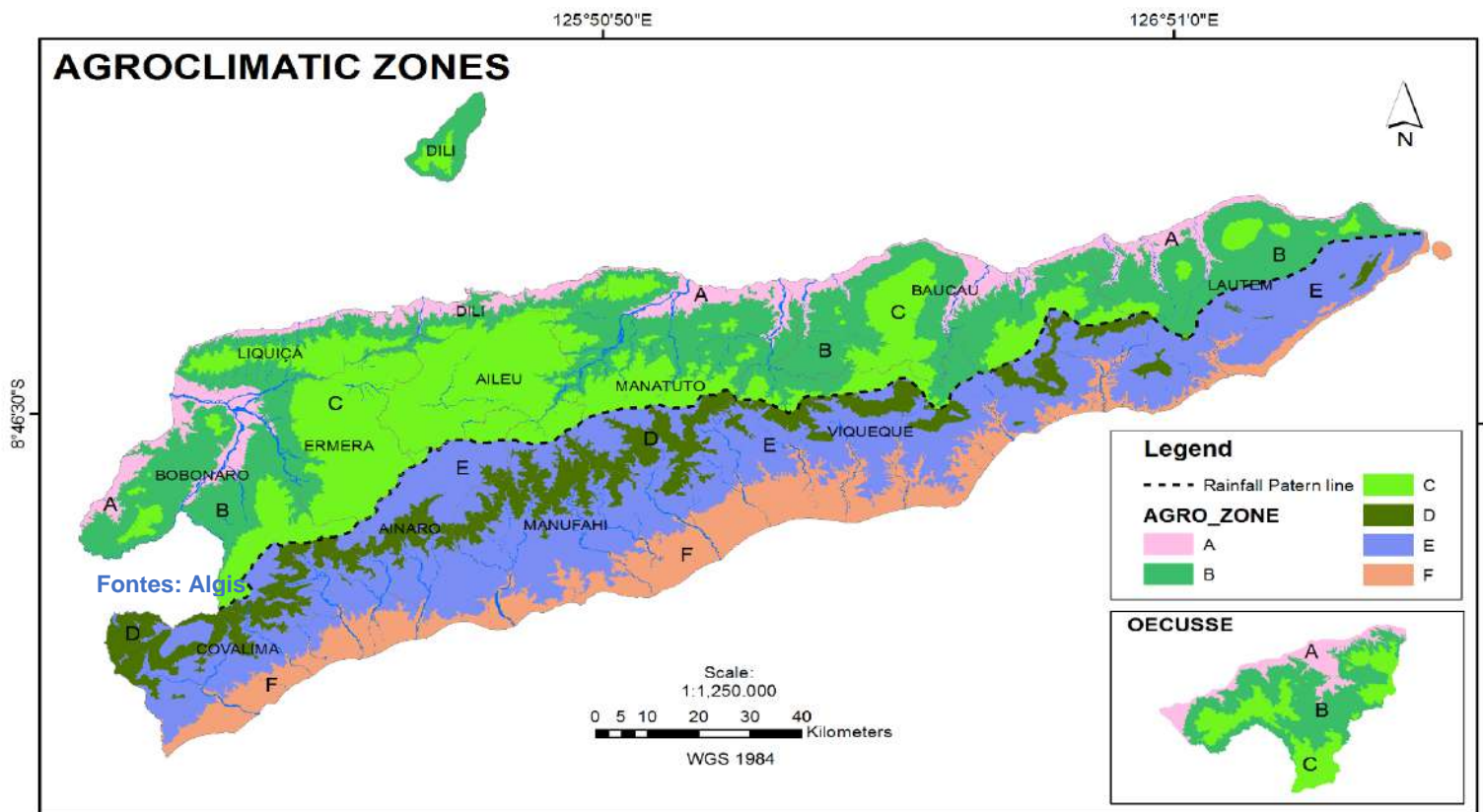
- Jeralmente tempu fila rai preparasaun viveirus hare no kuda hare kultivasaun ai-horis hortikultura no ai-horis produs abut iha parte kosteiru súl.
- Hamos du'ut no asegura animal atu labele estraga ai-horis ne'ebé kultiva ona iha fulan Novembru-Dezembru.

Sra. Fidelia Julita Pereira



Atu hetan kopia monitória agrometrolojia ida ne'e, bele kontaktu: Dirasaun Nasional Peskiza, Estatistika no Informasaun Geografika [DNPEIG]/MAP. No kontaktu: +670-77665247. Email: joaquinalves.ardo@gmail.com

MAPA ZONA AGROKLIMATIKA



Fontes: MAP-DNPEIG/ALGIS

Tabela : 1. Karakterística udan been tuir Zona Agro – Ekolojia (ZAE)

ZAE	Kategoria	Elevasaun	Médu udan been annual	Durasaun	Fulan	Ai-horis
A	Monomodal	<100m	<1000mm	Fulan 4-5	Novembru-Marsu	Batar, ai-farina, ai-han abut seluk, fore, ervilla
B	Monomodal	100-500m	1000-1500mm	Fulan 5-6	Outubru-Marsu	Batar, ai-farina, ai-han abut seluk, fore naruk, fore-rai, fehuk midar, lakeru
C	Monomodal	>500m	>1500mm	Fulan 6-7	Outubru-Abril	Batar, ai-farina, ai-han abut seluk, fore naruk, fore-rai, fehuk midar, lakeru, koto
D	Bimodal	>500m	>2000mm	Fulan 9	Nov-Abril, Maiu -Jullu	Batar, háre, ai-farina, fehuk midar, talas no ai-han abut seluk tan
E	Bimodal	100-500m	1500-2000mm	Fulan 8	Nov-Abril, Maiu -Jullu	Batar, háre, ai-farina, fehuk midar, ai-han seluk tan, lakeru koto nurak. Époka kultivasaun daruak akompaña fore-naruk kolleita datoluk
F	Bimodal	<100m	Entre 1500mm	Fulan 7-8	Nov-Marsu, Maiu- Jullu	Batar, Ai-farina, ai-han abut seluk tan, koto naruk, fore, lakeru, batar no háre ba área ne'e bé foho kolleita daruak akompaña fore-mungu no kolleita datalok ba área ne'ebé uza irigasaun

Fontes : MAP-DNPEIG/ALGIS

Tabela : 2. Ai-horis ne'ebé adapta tuir Zona Agro – Ekolojia (ZAE)

Munisipiu	ZAE	Deskrisaun Ai-horis	Observasaun
Aileu	B	Batar, ai-farina, ai-han abut seluk, fore naruk, fore-rai, fehuk midar lakeru	Kultiva batar dala 1 inklui hortikultura
	C	Batar, ai-farina, ai-han abut seluk, fore naruk, fore-rai, fehuk midar lakeru, koto	
Ainaro	C	Batar, ai-farina, ai-han abut seluk, fore naruk, fore-rai, fehuk midar lakeru, koto	
	D	Batar, hare, ai-farina, fehuk midar, talas no ai-han abut seluk tan	
	E	Batar, hare, ai-farina, fehuk midar, ai-han abut seluk tan, lakeru, koto nurak, epoka batar no hare daruak akompañã ho fore naruk kolleita datoluk	Kultiva batar dala 1 inklui hortikultura
	F	Batar, ai-farina, ai-han abut seluk tan, lakeru koto nurak, batar no hare ba área ne'ebé foho kolleita daruak akompañã fore-mungu no kolleita datoluk ba área ne'e be uza irigasaun	
Baucau, Bobonaro	A	Batar, ai-farina, ai-han abut seluk, fore, ervilla	
	B	Batar, ai-farina, ai-han abut seluk, fore naruk, fore-rai, fehuk midar, lakeru	Kultiva batar dala 1 inklui hortikultura
	C	Batar, ai-farina, ai-han abut seluk, fore naruk, fore-rai, fehuk midar, lakeru, koto	
	D	Batar, Hãre, ai-farina, fehuk midar, talas no ai-han about seluk	
	E	Batar, hãre, ai-farina, fehuk midar, ai-han abut seluk tan, lakeru, koto nurak, époka batar no hãre daruak akompañã ho fore naruk kolleita datoluk	Kultiva batar no hare dala 2 inklui hortikultura
Covalima	D	Batar, hãre, ai-farina, fehuk midar, talas ai-han abut seluk tan	Kultiva batar dala 1 inklui hortikultura
	E	Batar, hãre, ai-farina, fehuk midar, ai-han abut seluk tan, lakeru, koto nurak, époka batar no hãre daruak akompañã ho fore naruk kolleita datoluk	
	F	Batar, Ai-farina, ai-han abut seluk tan, koto nurak, fore, lakeru, batar no hãre ba área ne'ebé iha foho kolleita daruak akompañã fore-mungu no kolleita datoluk ba área mak uza irigasaun	Kultiva batar no hare dala 2 inklui hortikultura
Dili, Liquica, Oecusse	A	Batar, ai-farina, ai-han abut seluk, fore, ervilla	
	B	Batar, ai-farina, ai-han abut seluk, fore naruk, fore-rai, fehuk midar, lakeru	Kultiva batar dala 1 inklui hortikultura
	C	Batar, ai-farina, ai-han abut seluk, fore naruk, fore-rai, fehuk midar, lakeru, koto	
Ermera	A	Batar, ai-farina, ai-han abut seluk, fore, ervilla	Kultiva batar dala 1 inklui hortikultura
	C	Batar, ai-farina, ai-han abut seluk, fore naruk, fore-rai, fehuk midar, lakeru, koto	Kultiva batar dala 1 inklui hortikultura
Lautem, Manututo	A	Batar, ai-farina, ai-han abut seluk, fore, ervilla	
	B	Batar, ai-farina, ai-han abut seluk, fore naruk, fore-rai, fehuk midar, lakeru	Kultiva batar dala 1 inklui hortikultura
	C	Batar, ai-farina, ai-han abut seluk, fore naruk, fore-rai, fehuk midar, lakeru, koto	
	D	Batar, hãre, ai-farina, fehuk midar, talas no ai-han abut seluk	
	E	batar, hãre, ai-farina, fehuk midar, ai-han abut seluk tan, lakeru, koto nurak, époka batar no hãre daruak akompañã ho fore naruk kolleita datoluk	
	F	Batar, ai-farina, ai-han abut seluk tan, lakeru koto nurak, batar no hãre ba área ne'ebé foho kolleita daruak akompañã fore-mungu no kolleita datoluk ba área ne'e be uza irigasaun	Kultiva batar no hare dala 2 inklui hortikultura
Viqueque	B	Batar, ai-farina, ai-han abut seluk, fore naruk, fore-rai, fehuk midar, lakeru	
	C	Batar, ai-farina, ai-han abut seluk, fore naruk, fore-rai, fehuk midar, lakeru, koto	Kultiva batar dala 1 inklui hortikultura
	D	Batar, hare, ai- farina, fehuk mida, talas no ai-han abut seluk	
	E	Batar, hãre, ai-farina, fehuk midar, ai-han abut seluk tan, lakeru, koto nurak, époka batar no hãre daruak akompañã ho fore naruk kolleita datoluk	
	F	Batar, ai-farina, ai-han abut seluk, lakeru koto nurak, batar no hãre ba área ne'ebé foho kolleita daruak akompañã fore-mungu no kolleita datoluk ba área uza irigasaun	Kultiva batar no hare dala 2 inklui hortikultura

Fontes : MAP-DNPEIG/ALGIS