

Timor - Leste

Monitória Agrometeorolojia

Edisaun Nú 46 Jullu-Setembru 2018



Atividades Agrikultór, Analiza Jerál ba Indise Vejetasaun Buras no Informasaun Jerál Ba ENSO

Atividades Agrikultór iha fulan Jullu-Setembru 2018

- Jeralmente fulan Jullu-Setembru atividades agrikultór foka ba kolleita batar no hare época daruak no atividade habai no haloot batar.
- Iha parte foho hanesan Maubisse, Ainaru, Hatubuilicu, Remexiu, Ermera, Quelicai, Laclubar nebe ho temperatura fresku no humidade relativu ne'ebé naton hodi favorese atu kultiva ai-horis hortikultura.
- Iha parte nebe utiliza irigasaun bele kontinua kultiva ai-horis hortikultura.

Figura 1. Atividades kolleita batar no hare época daruak, kontinua habai no haloot batar.



Figura 2: Indise Vejetasaun buras (VHI)

Fontes: www.fao.org/giews/earthobservation

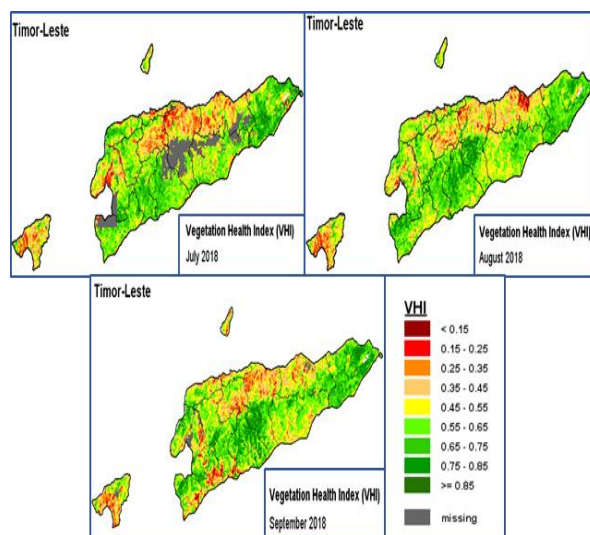


Figura 3: Kondisaun El Niño no La Niña Fulan Jullu – Setembru



Fontes: Australian Bureau of Meteorology BOM

Analiza Jerál ba Indise Vejetasaun Buras (Vegetation Health Index, VHI) iha fulan Jullu-Setembru 2018

- Indise vejetasaun buras iha Timor-Leste (figura 2), indika nivel vejetasaun buras iha fulan Jullu, katak área sul no parte foho indika entre 0.65 to'o 0.85 (kor matak) Indise Vejetasaun buras liu maioria munisipiu Lautem, Manufahi, Ainaru no Covalima. Indise Vejetasaun menus iha parte kosteiru norte mak Manatutu Vila, Baucau, Aileu, Dili, Oecusse, kosteiru Maliana entre 0.25 to'o 0.45 (kor mean to'o laranja), área balun indika kor nakukun katak laiha dadus.
- Fulan Augustu nivel indise vejetasaun buras komesa menus iha kosteiru norte inklui Oecusse entre 0.15 to'o 0.45, iha parte foho no súl indise vejetasaun buras nafatin diak entre 0.65 to'o 0.85 (kor matak). Fulan Setembru kosteiru súl nia vejetasaun mantein diak entre 0.65-0.85 (kor matak) maibe parte Zumalai, Suai, Tilomar no Hato-Udu menus hanesan ho kosteiru norte mak munisipiu Aileu, Bobonaru, Manatutu, Baucau, parte balun kosteiru súl mak munisipiu Viqueque entre 0.15 to'o 0.45 (kor mean) ne'e indika katak iha fulan refere atividade kolleita no postu kolleita laiha impaktu no kondisaun refere normal tuir tempu baibain no indika ba tempu bailoro.

Analiza Jerál ba ENSO 2018 (El Niño no La Niña)

- Instituisaun Meteorolojia Australia relata katak, Iha tinan ne'e fenómeno Klima hanesan ENSO ou El Niño no La Niña indika ona ba El Niño WATCH, signifika katak iha probabilidade 50% sinais husi eventu El Niño nebe dezenvolve iha tinan ne'e. Maibe la signifika katak atu akontese eventu refere. Kriteria husi ENSO sei observa nafatin durante semana rua nia laran, estatus sei aumenta wainhira kriteria ho observasaun husi especialista kona ba aumenta atividade ENSO ninian ne'ebé sei iha etapa dezenvolvimentu nia laran.
- Tanba ne'e, husu atu to'os nain sira iha preparasaun fini ai-horis ne'ebé bele adapta ho eventu El Niño ou La Niña.

Supervisor : Diretor Nacional Peskiza, Estatistika no Informasaun Geografika

Xefe Produsaun: Sr. Jose Quintão A. Gonçalves-DNPEIG, MAP

Editór: Sra. Isabel Pereira, GIZ TL, Sra. Ermelinda M.L. Hornai, FAOTL

Authór : Sra. Rita da Costa Soares

Kontributór : Sr. Florindo Morais Neto

Sra. Adina Alves

Sr. Nilton Jorge Ribeiro

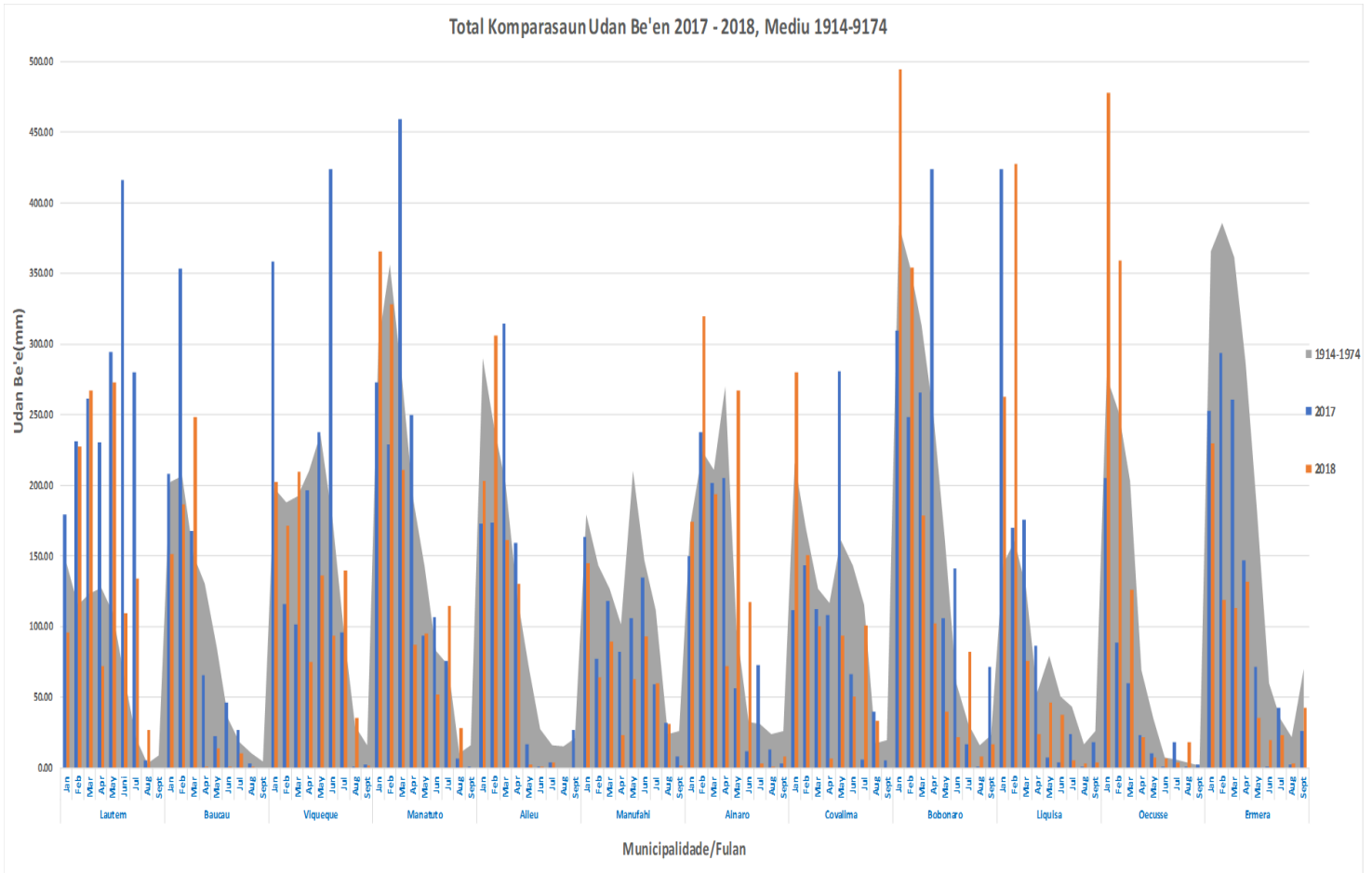
Sr. Salvador P.da C. Sequeira

Sra. Fidelia Julita Pereira



Atu hetan kopia monitória agrometeorolojia ida ne'e, bele kontaktu: Dirasaun Nasional Peskiza, Estatistika no Informasaun Geografika [DNPEIG]/MAP. No kontaktu: +670-77665247. Email: joaquinalves.ardo@gmail.com

Grafíku 1. Sumáriu Udan been durante fulan tolu nia laran (Jullu – Setembru) 2018



Fontes: Algis & Historical data 1914-1974

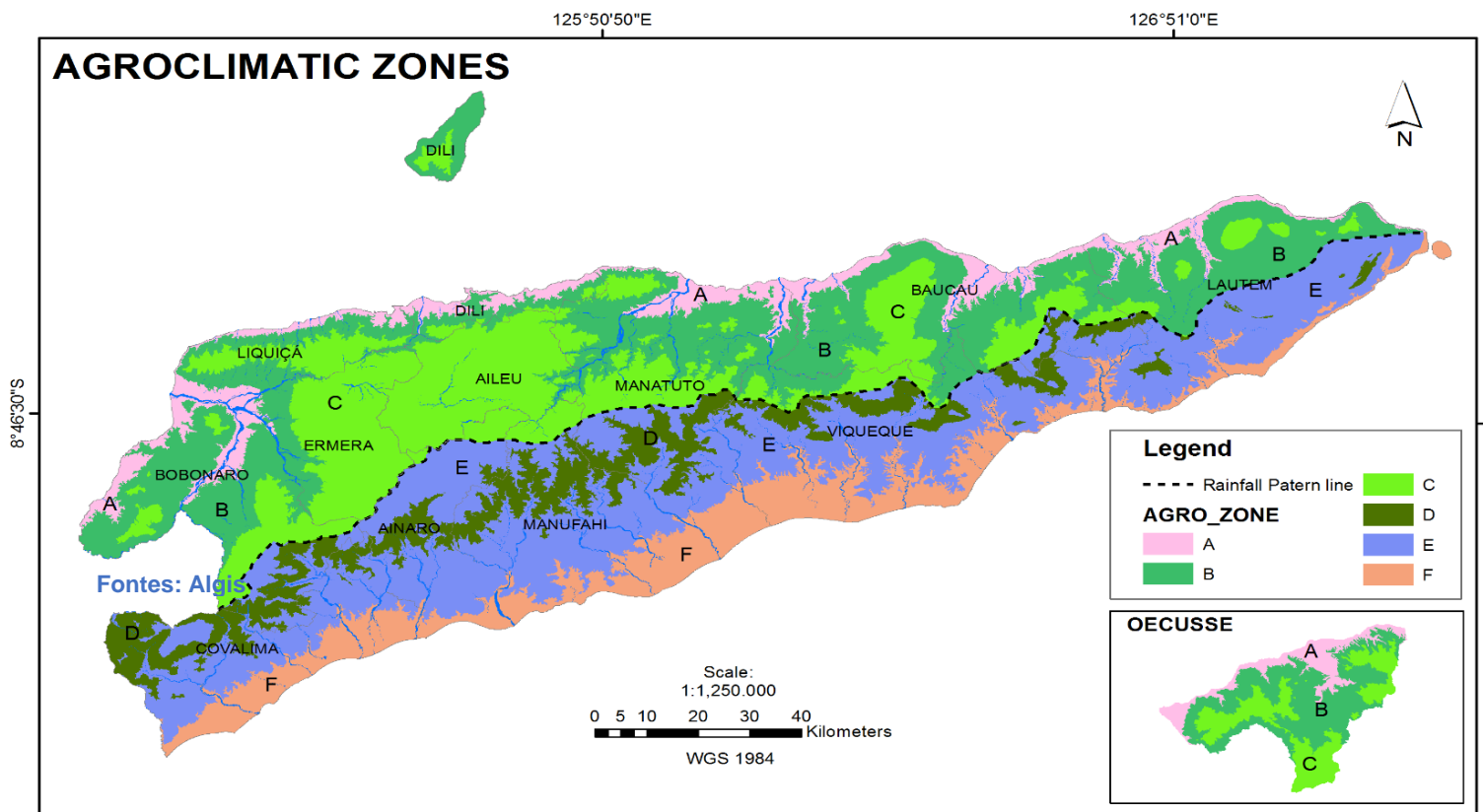
Kondisaun Jerál Distribusaun Udan Been

- Maioria distribusaun udan been iha fulan Jullu-Setembru entre 0mm to'o 139mm.
- Munisipiu maka iha kondisaun udan been entre 50mm to'o 139mm maka Lautem, Viqueque, Manatutu, Manufahi, Covalima no Bobonaru.
- Fulan Augustu to'o Setembru maoria udan menus entre 0mm to'o 35mm
- Normalmente tama ona iha tempu bailoro.

Rekomendasaun ba agrikultóres ba fulan oin

- Jeralmente tempu diak ba kolleita no postu kolleita batar no háre ba época daruak.
- Prepara fatin atu bele haloot produitu agrikóla ho seguru atu bele dura ba tempu naruk.
- Prepara fini ba época tuir mai.
- Informasaun kona ba ENSO (El Nino - La Nina) iha fulan Outubru indika ona ba El Nino alerta, katak iha probabilidade 70% indika ba El Nino.
- Husu ba to'os nain sira atu prepara fini nebe bele adapta ba kondisaun El Nino.

MAPA ZONA AGROKLIMATIKA



Fontes: MAP-DNPEIG/ALGIS

Tabela : 1. Karakteristika Udán Been Tuir Zona Agro – Ekolojia (ZAE)

ZAE	Kategoria	Elevasaun	Médu udán been annual	Durasaun	Fulan	Ai-horis bele kultiva
A	Monomodal	<100m	<1000mm	Fulan 4-5	Novembru-Marsu	Batar, ai-farina, ai-han abut seluk, fore, ervilla
B	Monomodal	100-500m	1000-1500mm	Fulan 5-6	Outubru-Marsu	Batar, ai-farina, ai-han abut seluk, fore naruk, fore-rai, fehuk midar, lakeru
C	Monomodal	>500m	>1500mm	Fulan 6-7	Outubru-Abril	Batar, ai-farina, ai-han abut seluk, fore naruk, fore-rai, fehuk midar, lakeru, koto
D	Bimodal	>500m	>2000mm	Fulan 9	Nov-Abril, Maiu -Jullu	Batar, háre, ai-farina, fehuk midar, talas no ai-han abut seluk tan
E	Bimodal	100-500m	1500-2000mm	Fulan 8	Nov-Abril, Maiu -Jullu	Batar, háre, ai-farina, fehuk midar, ai-han seluk tan, lakeru koto nurak. Époka kultivasaun daruak akompaña fore-naruk kolleita datuluk
F	Bimodal	<100m	Entre 1500mm	Fulan 7-8	Nov-Marsu, Maiu- Jullu	Batar, Ai-farina, ai-han abut seluk tan, koto naruk, fore, lakeru, batar no háre ba área ne'e bé foho kolleita daruak akompaña fore-mungu no kolleita datalok ba área ne'ebé uza irigasaun

Fontes : MAP-DNPEIG/ALGIS

Tabela : 2. Ai-horis ne'ebé Adapta tuir Zona Agro – Ekolojia

Munisipiu	ZAE	Deskrisaun Ai-horis	Observasaun
Aileu	B	Batar, ai-farina, ai-han abut seluk, fore naruk, fore-rai, fehuk midar lakeru	Kultiva batara dala 1 inklui hortikultura
	C	Batar, ai-farina, ai-han abut seluk, fore naruk, fore-rai, fehuk midar lakeru, koto	
Ainaru	C	Batar, ai-farina, ai-han abut seluk, fore naruk, fore-rai, fehuk midar lakeru, koto	
	D	Batar, hare, ai-farina, fehuk midar, talas no ai-han abut seluk tan	
	E	Batar, hare, ai-farina, fehuk midar, ai-han abut seluk tan, lakeru, koto nurak, epoka batara no hare daruak akompania ho fore naruk kolleita datoluk	Kultiva batara dala 1 inklui hortikultura
	F	Batar, ai-farina, ai-han abut seluk tan, lakeru koto nurak, batara no hare ba area ne'ebé foho kolleita daruak akompania fore-mungu no kolleita datoluk ba area ne'e be uza irigasaun	
Baucau, Bobonaru	A	Batar, ai-farina, ai-han abut seluk, fore, ervilla	
	B	Batar, ai-farina, ai-han abut seluk, fore naruk, fore-rai, fehuk midar, lakeru	Kultiva batara dala 1 inklui hortikultura
	C	Batar, ai-farina, ai-han abut seluk, fore naruk, fore-rai, fehuk midar, lakeru, koto	
	D	Batar, Hare, ai-farina, fehuk midar, talas no ai-han about seluk	
	E	Batar, hare, ai-farina, fehuk midar, ai-han abut seluk tan, lakeru, koto nurak, epoka batara no hare daruak akompania ho fore naruk kolleita datoluk	Kultiva batara no hare dala 2 inklui hortikultura
Covalima	D	Batar, hare, ai-farina, fehuk midar, talas ai-han abut seluk tan	Kultiva batara dala 1 inklui hortikultura
	E	Batar, hare, ai-farina, fehuk midar, ai-han abut seluk tan, lakeru, koto nurak, epoka batara no hare daruak akompania ho fore naruk kolleita datoluk	
	F	Batar, Ai-farina, ai-han abut seluk tan, koto nurak, fore, lakeru, batara no hare ba area ne'ebé iha foho kolleita daruak akompania fore-mungu no kolleita datoluk ba area mak uza irigasaun	Kultiva batara no hare dala 2 inklui hortikultura
Dili, Liquica, Oecusse	A	Batar, ai-farina, ai-han abut seluk, fore, ervilla	
	B	Batar, ai-farina, ai-han abut seluk, fore naruk, fore-rai, fehuk midar, lakeru	Kultiva batara dala 1 inklui hortikultura
	C	Batar, ai-farina, ai-han abut seluk, fore naruk, fore-rai, fehuk midar, lakeru, koto	
Ermera	A	Batar, ai-farina, ai-han abut seluk, fore, ervilla	Kultiva batara dala 1 inklui hortikultura
	C	Batar, ai-farina, ai-han abut seluk, fore naruk, fore-rai, fehuk midar, lakeru, koto	Kultiva batara dala 1 inklui hortikultura
Lautem, Manututu	A	Batar, ai-farina, ai-han abut seluk, fore, ervilla	
	B	Batar, ai-farina, ai-han abut seluk, fore naruk, fore-rai, fehuk midar, lakeru	Kultiva batara dala 1 inklui hortikultura
	C	Batar, ai-farina, ai-han abut seluk, fore naruk, fore-rai, fehuk midar, lakeru, koto	
	D	Batar, hare, ai-farina, fehuk midar, talas no ai-han abut seluk	
	E	batara, hare, ai-farina, fehuk midar, ai-han abut seluk tan, lakeru, koto nurak, epoka batara no hare daruak akompania ho fore naruk kolleita datoluk	
	F	Batar, ai-farina, ai-han abut seluk tan, lakeru koto nurak, batara no hare ba area ne'ebé foho kolleita daruak akompania fore-mungu no kolleita datoluk ba area ne'e be uza irigasaun	Kultiva batara no hare dala 2 inklui hortikultura
Viqueque	B	Batar, ai-farina, ai-han abut seluk, fore naruk, fore-rai, fehuk midar, lakeru	
	C	Batar, ai-farina, ai-han abut seluk, fore naruk, fore-rai, fehuk midar, lakeru, koto	Kultiva batara dala 1 inklui hortikultura
	D	Batar, hare, ai-farina, fehuk midar, talas no ai-han abut seluk	
	E	Batar, hare, ai-farina, fehuk midar, ai-han abut seluk tan, lakeru, koto nurak, epoka batara no hare daruak akompania ho fore naruk kolleita datoluk	
	F	Batar, ai-farina, ai-han abut seluk, lakeru koto nurak, batara no hare ba area ne'ebé foho kolleita daruak akompania fore-mungu no kolleita datoluk ba area uza irigasaun	Kultiva batara no hare dala 2 inklui hortikultura

Fontes : MAP-DNPEIG/ALGIS