

Timor - Leste

Monitória Agrometeorolojia

Edisaun Nú 44 Janeiro - Marsu 2018



Atividades Agrikultór, Analiza Jerál ba Indise Vegetasaun Buras no Informasaun Jerál Ba ENSO

Atividades Agrikultór iha fulan Janeiro- Marsu 2018

- Kondisaun klima iha fulan Janeiro to'o Marsu hatudu normal. Munisipiu hotu hetan volume udan been ne'ebé aas kompara tinan 2017 iha fulan hanesan. Ai-horis batar tama iha faze vegetativu no tempu udan lao tuir tempu normal.
- Iha fulan Marsu batar iha munisipiu pronto ona atu kolleita maibe munisipiu Baucau no Manatuto sei iha faze vegetativu. Parte Ermera kontinua kultiva ai-horis hortikultura tamba klima nebe malirin no favorese tebes ba atividade refere, signifika katak udan been diak ba atividade agrikultura nian.

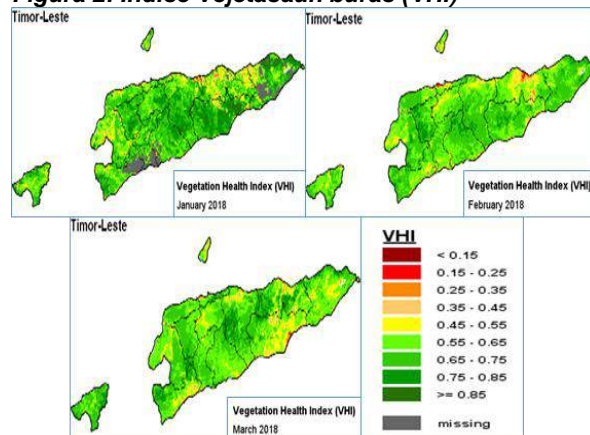


Figura 1. Fase vegetativa batar no Atividades kolleita

Analiza Jerál ba Indise Vegetasaun Buras (Vegetation Health Index, VHI) iha fulan Janeiro - Marsu 2018

- Iha fulan tolu nia laran, indeksu husi indise ba vegetasaun buras iha Timor-Leste (iha figura 2), indika nivel vegetasaun buras iha fulan Janeiro, katak maioria kuaze área foho entre 0.65 to'o 0.85 (kor mata) nomos aas liu >0.85 katak vejetasau diak no buras.
- Indise Vejestasau Buras (VHI) menus indika iha parte kosteiru norte entre 0.25 to'o 0.45 hanesan Laleia, Baucau Vila, Laga, Lautem. Iha fulan Fevereiro vejetasau kontinua menus iha parte Baucau aumenta Dili, kosteiru súl parte Betano no Uatulari. Ikus fulan Marsu vejetasau menus indika iha parte kosteiru súl Viqueque, Suai Loro, Beco, Zumalai, Betano no Fuiloro. Signifika katak vejetasau jerál buras maibe parte nebe menus vejetasau bele fo impaktu ba produsaun ai-han menus.

Figura 2: Indise Vejetasau buras (VHI)

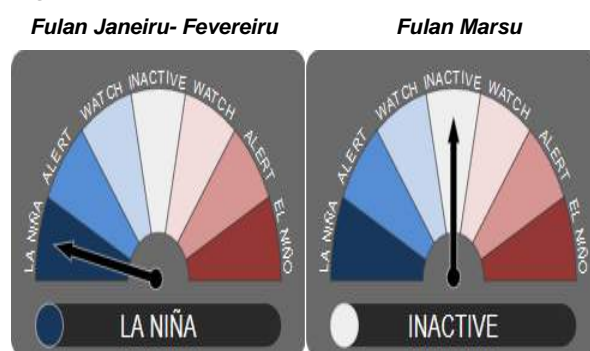


Fontes: www.fao.org/giews/earthobservation

Analiza Jerál ba ENSO 2018 (El Niño no La Niña)

- Instituisaun Meteorolojia Australia relata katak, Iha tinan ne'e fenomeno Klima hanesan ENSO ka La Niña (udan been barak) kaman akontense iha fulan Janeiro – Fevereiro no fulan Marsu nia klaran indika ba ENSO INACTIVE. Ne'e signifika katak iha fulan Marsu kondisaun La Niña (udan been barak) kaman fila fali ba kondisaun normal katak laiha eventu El Niño ou La Niña. Kriteria ne'e sei observa nafatin durante semana rua nia laran, estatus sei aumenta wainhira kriteria ho observasaun husi espesialista kona ba aumenta atividade ENSO ninian ne'ebé sei iha etapa dezvoltamentu nia laran.
- Tanba ne'e, to'os nain sira tenki kuda ai-horis barak ne'ebé bele adapta ho eventu La Niña no asegura hodi hasa'e liutan produsaun iha primeira epoka.

Figura 3: Kondisaun El Niño no La Niña



Fontes: Australian Bureau of Meteorolojia BOM

Supervisor : Diretor Nacional Peskiza, Estatistika no Informasaun Geografika

Xefe Produsaun: Sr. Jose Quintão A. Gonçalves-DNPEIG, MAP

Editór: Sra. Isabel Pereira, GIZ TL, Sra. Ermelinda M.L. Hornai, FAOTL

Authór : Sra. Rita da Costa Soares

Kontributór : Sr. Florindo Morais Neto

Sra. Adina Alves

Sr. Nilton Jorge Ribeiro

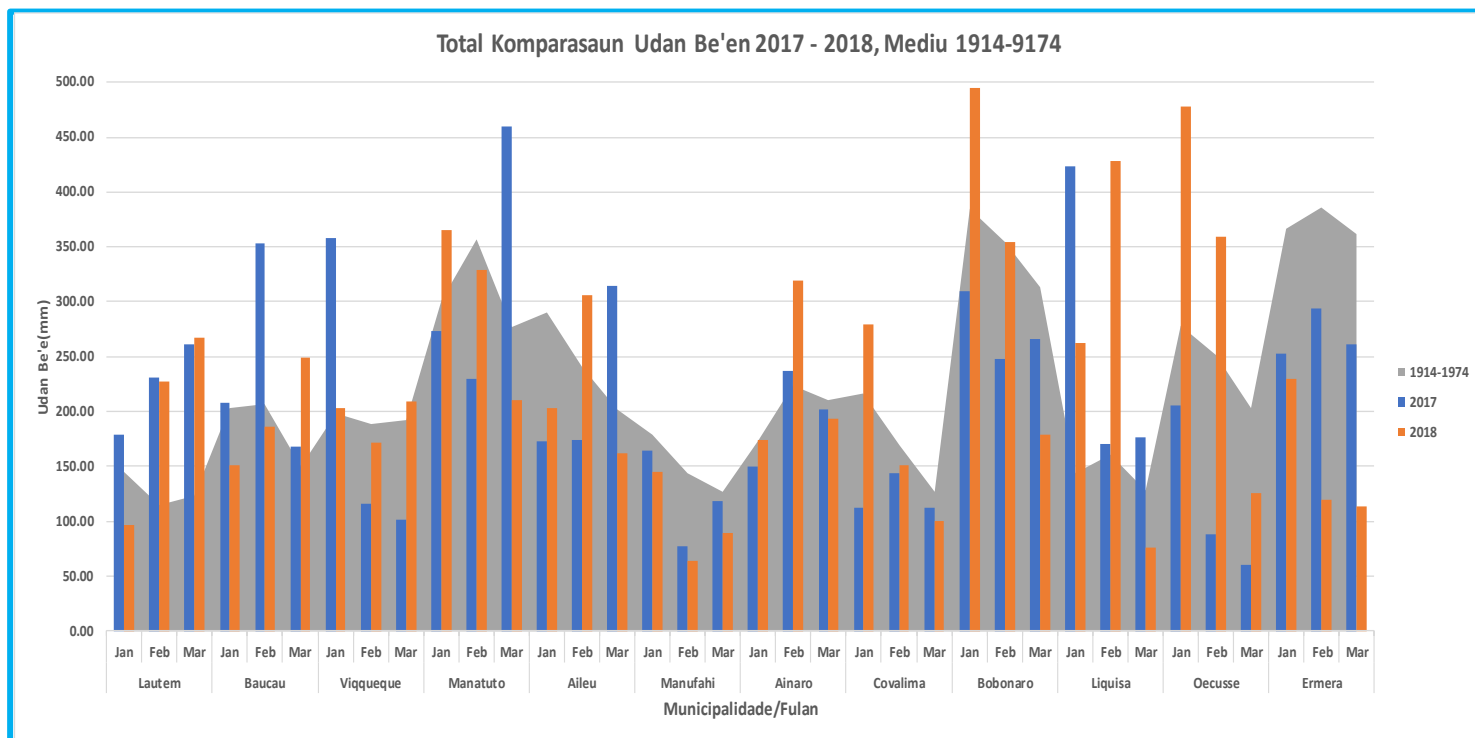
Sr. Salvador P.da C. Sequeira

Sra. Fidelia Iulita Pereira



Atu hetan kopia monitória agrometeorolojia ida ne'e, bele kontaktu: Dirasaun Nasional Peskiza, Estatistika no Informasaun Geografika [DNPEIG]/MAP. No kontaktu: +670-77665247. Email: joaquinvalves.ardo@gmail.com

Grafíku 1. Sumáriu Udan been durante fulan tolu nia laran (Janeiru – Marsu) 2018



Fontes: Algis & Historical data 1914-1974

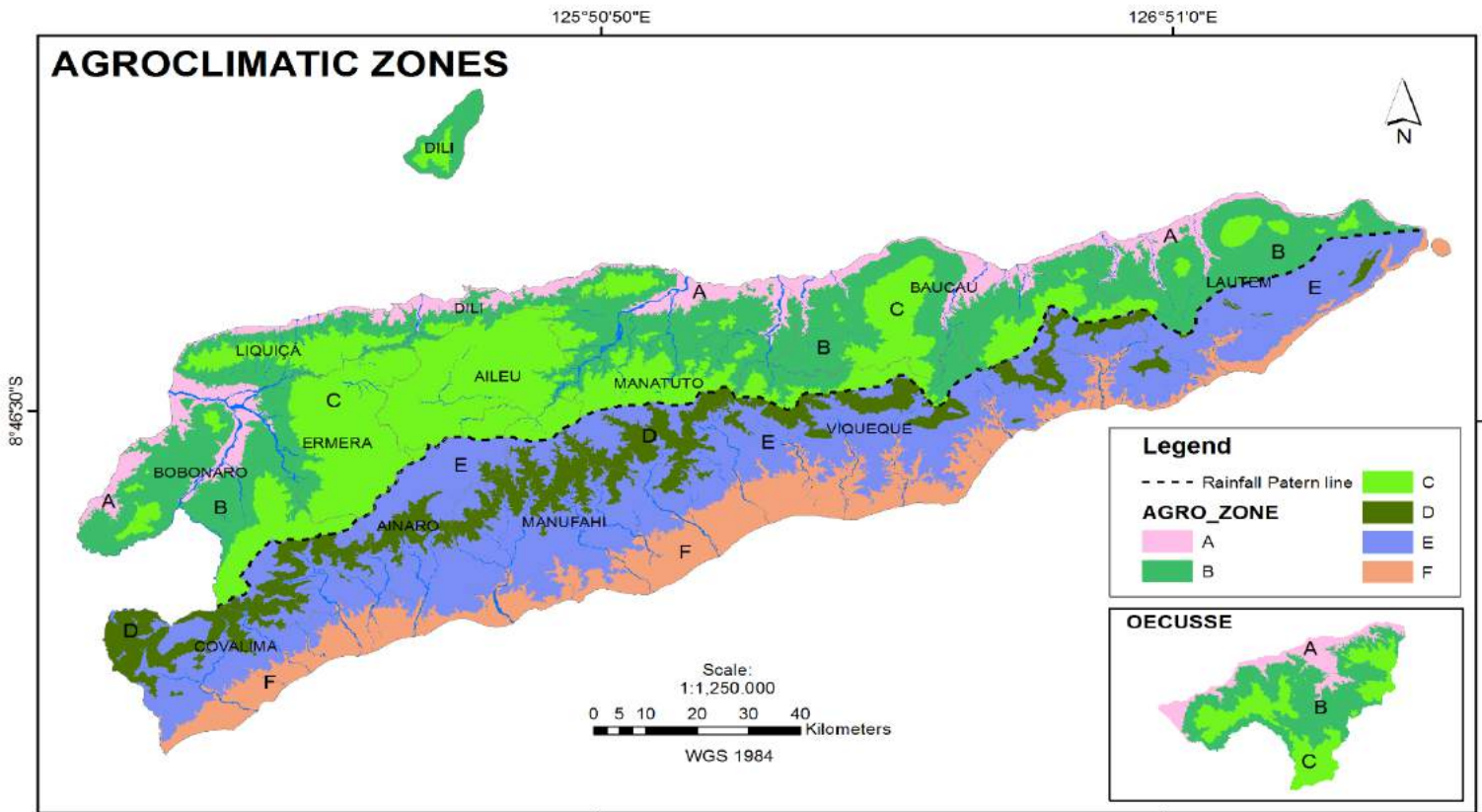
Kondisaun Jerál Distribusaun Udan Been

- Maioria distribusaun udan been iha fulan tolu nia laran favoravel liu - liu iha área foho entre 100-494mm.
- Volume udan be'en fulan Marsu menus husi 50mm iha munisipiu Manufahi, Covalima, no Liquisa.
- Projeksaun ba distribusaun volume udan been ne'ebé iha bele aumenta produsaun ai-han.

Rekomendasaun ba agrikultóres ba fulan oin

- Parte kosteiru súl perparasaun ba atividade kultiva batar época daruak
- Perparasaun fatin atu bele halot agrikultór sira nia produsaun ba primeira época batar ho seguru atu bele dura ba tempu naruk.
- Perparasaun atividade kolleita no pos kolleita ba época dahuluk háre no prepara mos fini ba época tuir mai.

MAPA ZONA AGROKLIMATIKA



Fontes: MAP-DNPEIG/ALGIS

Tabela : 1. Karakteristika Udan Been Tuir Zona Agro – Ekolojia (ZAE)

ZAE	Kategoria	Elevasaun	Médiu udan been annual	Durasaun	Fulan	Ai-horis
A	Monomodal	<100m	<1000mm	Fulan 4-5	Novembru-Marsu	Batar, ai-farina, ai-han abut seluk, fore, ervilla
B	Monomodal	100-500m	1000-1500mm	Fulan 5-6	Outubru-Marsu	Batar, ai-farina, ai-han abut seluk, fore naruk, fore-rai, fehuk midar, lakeru
C	Monomodal	>500m	>1500mm	Fulan 6-7	Outubru-Abril	Batar, ai-farina, ai-han abut seluk, fore naruk, fore-rai, fehuk midar, lakeru, koto
D	Bimodal	>500m	>2000mm	Fulan 9	Nov-Abril, Maiu -Jullu	Batar, háre, ai-farina, fehuk midar, talas no ai-han abut seluk tan
E	Bimodal	100-500m	1500-2000mm	Fulan 8	Nov-Abril, Maiu -Jullu	Batar, háre, ai-farina, fehuk midar, ai-han seluk tan, lakeru koto nurak. Époka kultivasaun daruak akompañia fore-naruk kolleita datoluk
F	Bimodal	<100m	Entre 1500mm	Fulan 7-8	Nov-Marsu, Maiu- Jullu	Batar, Ai-farina, ai-han abut seluk tan, koto naruk, fore, lakeru, batar no háre ba área ne'e bé foho kolleita daruak akompañia fore-mungu no kolleita datalok ba área ne'ebé uza irigasaun

Fontes : MAP-DNPEIG/ALGIS

Tabela : 2. Ai-horis ne'ebe Adapta tuir Zona Agro – Ekolojia

Munisipiu	ZAE	Deskrisaun Ai-horis	Observasaun
Aileu	B	Batar, ai-farina, ai-han abut seluk, fore naruk, fore-rai, fehuk midar lakeru	Kultiva batar dala 1 inklui hortikultura
	C	Batar, ai-farina, ai-han abut seluk, fore naruk, fore-rai, fehuk midar lakeru, koto	
Ainaro	C	Batar, ai-farina, ai-han abut seluk, fore naruk, fore-rai, fehuk midar lakeru, koto	
	D	Batar, hare, ai-farina, fehuk midar, talas no ai-han abut seluk tan	
	E	Batar, hare, ai-farina, fehuk midar, ai-han abut seluk tan, lakeru, koto nurak, epoka batar no hare daruak akompaña ho fore naruk kolleita datoluk	Kultiva batar dala 1 inklui hortikultura
	F	Batar, ai-farina, ai-han abut seluk tan, lakeru koto nurak, batar no hare ba área ne'ebé foho kolleita daruak akompaña fore-mungu no kolleita datoluk ba área ne'e be uza irigasaun	
Baucau, Bobonaro	A	Batar, ai-farina, ai-han abut seluk, fore, ervilla	
	B	Batar, ai-farina, ai-han abut seluk, fore naruk, fore-rai, fehuk midar, lakeru	Kultiva batar dala 1 inklui hortikultura
	C	Batar, ai-farina, ai-han abut seluk, fore naruk, fore-rai, fehuk midar, lakeru, koto	
	D	Batar, háre, ai-farina, fehuk midar, talas no ai-han about seluk	
	E	Batar, háre, ai-farina, fehuk midar, ai-han abut seluk tan, lakeru, koto nurak, époka batar no háre daruak akompaña ho fore naruk kolleita datoluk	Kultiva batar no hare dala 2 inklui hortikultura
Covalima	D	Batar, háre, ai-farina, fehuk midar, talas ai-han abut seluk tan	Kultiva batar dala 1 inklui hortikultura
	E	Batar, háre, ai-farina, fehuk midar, ai-han abut seluk tan, lakeru, koto nurak, époka batar no háre daruak akompaña ho fore naruk kolleita datoluk	
	F	Batar, Ai-farina, ai-han abut seluk tan, koto nurak, fore, lakeru, batar no háre ba área ne'ebé iha foho kolleita daruak akompaña fore-mungu no kolleita datoluk ba área mak uza irigasaun	Kultiva batar no hare dala 2 inklui hortikultura
Dili, Liquica, Oecusse	A	Batar, ai-farina, ai-han abut seluk, fore, ervilla	
	B	Batar, ai-farina, ai-han abut seluk, fore naruk, fore-rai, fehuk midar, lakeru	Kultiva batar dala 1 inklui hortikultura
	C	Batar, ai-farina, ai-han abut seluk, fore naruk, fore-rai, fehuk midar, lakeru, koto	
Ermera	A	Batar, ai-farina, ai-han abut seluk, fore, ervilla	Kultiva batar dala 1 inklui hortikultura
	C	Batar, ai-farina, ai-han abut seluk, fore naruk, fore-rai, fehuk midar, lakeru, koto	Kultiva batar dala 1 inklui hortikultura
Lautem, Manututo	A	Batar, ai-farina, ai-han abut seluk, fore, ervilla	
	B	Batar, ai-farina, ai-han abut seluk, fore naruk, fore-rai, fehuk midar, lakeru	Kultiva batar dala 1 inklui hortikultura
	C	Batar, ai-farina, ai-han abut seluk, fore naruk, fore-rai, fehuk midar, lakeru, koto	
	D	Batar, háre, ai-farina, fehuk midar, talas no ai-han abut seluk	
	E	batar, háre, ai-farina, fehuk midar, ai-han abut seluk tan, lakeru, koto nurak, époka batar no háre daruak akompaña ho fore naruk kolleita datoluk	
	F	Batar, ai-farina, ai-han abut seluk tan, lakeru koto nurak, batar no háre ba área ne'ebé foho kolleita daruak akompaña fore-mungu no kolleita datoluk ba área ne'e be uza irigasaun	Kultiva batar no hare dala 2 inklui hortikultura
Viqueque	B	Batar, ai-farina, ai-han abut seluk, fore naruk, fore-rai, fehuk midar, lakeru	
	C	Batar, ai-farina, ai-han abut seluk, fore naruk, fore-rai, fehuk midar, lakeru, koto	Kultiva batar dala 1 inklui hortikultura
	D	Batar, hare, ai- farina, fehuk mida, talas no ai-han abut seluk	
	E	Batar, háre, ai-farina, fehuk midar, ai-han abut seluk tan, lakeru, koto nurak, époka batar no háre daruak akompaña ho fore naruk kolleita datoluk	
	F	Batar, ai-farina, ai-han abut seluk, lakeru koto nurak, batar no háre ba área ne'ebé foho kolleita daruak akompaña fore-mungu no kolleita datoluk ba área uza irigasaun	Kultiva batar no hare dala 2 inklui hortikultura

Fontes : MAP-DNPEIG/ALGIS