

Timor - Leste

Monitória Agrometeorolojia

Edisaun Nú 51 Outubru - Dezembru



Atividades Agrikultór, Analiza Jerál ba Indise Vegetasaun Buras no Informasaun Jerál Ba ENSO

Atividades Agrikultór iha fulan Outubru-Dezembru 2019

- Normalmente fulan Outubru-Dezembru atividades agrikultór foka ba perparasaun rai, fini no kuda ba primeira época batar.
- Iha parte foho hanesan Maubisse, Ainaru, Hatubuilicu, Remexiu, Ermera, Quelicai, Laclubar nebe ho temperatura fresku no humidade relativu ne'ebé naton kontinua kultiva ai-horis hortikultura.
- Iha parte kosteiru norte ho udan been nebe suficiente hahu ona kuda batar iha fulan Novembru-Dezembru no parte sul maoria kuda iha fulan Janeiru.

Figura 1. Atividades preparasaun rai, fini no kuda batar ba primeira época.

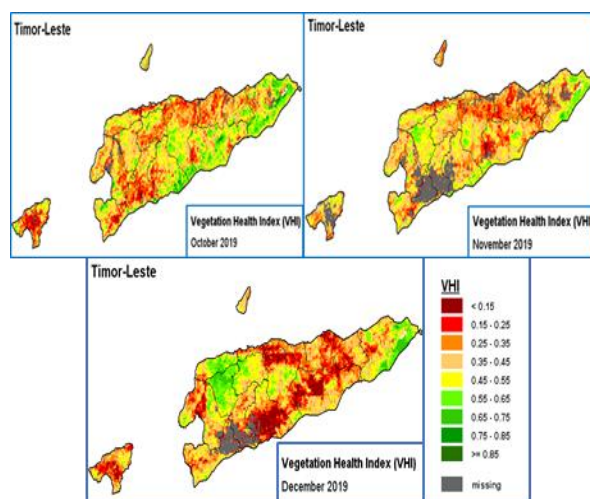


Analiza Jerál ba Indise Vegetasaun Buras (Vegetation Health Index, VHI) iha fulan Outubru-Dezembru 2019

- Indeksus husi indise ba vejetasaun buras iha Timor-Leste (figura 2), indika nivel vejetasaun iha fulan Outubru, katak área norte indika entre 0.15 to'o 0.55 (kor mean to'o Laranja) Indise Vejetasaun menus liu maioria municipiu Baucau, Manatutu area kosteiru norte, Dili, Liquisa, Oecusse no kosteiru sul parte covalima, Hatubuilicu, Betanu, parte balun mos husi fronteira Natarbora, Viqueque (Uatulari, Uatucarbau). Indise Vegetasaun buras iha parte foho mak Ermera, Aileu, Bobonaru, Manufahi, Manatutu, Quelicai, Viqueque, Lautem, entre 0.55 to'o 0.85 (kor kinur to'o matak) indika katak tempu vejetasaun buras no jeralmente kondisaun refere sei iha tempu bailoro.
- Fulan Novembru nivel indise vejetasaun buras aumenta menus iha kosteiru norte entre 0.35 to'o 0.55, iha parte foho no súl indise vejetasaun buras iha parte balun deit entre 0.65 to'o 0.85 (kor matak). Fulan Dezembru vejetasaun kontinua menus entre > 0.15 - 0.55 (kor mean nakukun to'o kinur) kuaze iha parte barak, no vejetasaun buras entre 0.65 to'o 0.85 (kor matak) iha deit parte Aileu, Ermera, Laclubar no parte Lautem ne'e indika katak kondisaun vejetasaun menus tebes tuir tempu normal no sei iha impaktu ba kalendaru kultivasaun.

Figura 2: Indise Vejetasaun buras (VHI)

Fontes: www.fao.org/giews/earthobservation

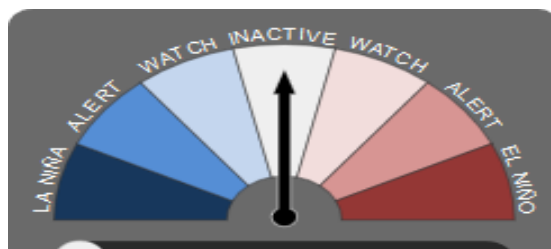


Analiza Jerál ba ENSO 2019 (El Niño no La Niña)

- Instituisaun Meteorolojia Australia relata katak, Iha tinan ne'e fulan Outubru - Dezembru fenómeno Klima hanesan ENSO ou El Niño no La Niña indika ba ENSO INACTIVE (Normal), signifika katak iha oitoan sinais husi eventu El Niño ou La niña nebe sei dezenvolve iha fulan tuir mai to'o iha fulan Abril 2020 no sei nafatin observa kada semana rua nia laran.
- Tempu klima lao tuir tempu normal nian. Tanba ne'e, husu atu agrikultór sira nafatin halo perparasaun ne'ebé bele adapta ho eventu El Niño ou La Niña.

Figura 3: Kondisaun El Niño no La Niña Fulan Outubru – Dezembru

Fontes: Australian Bureau of Meteorolojia BOM



Supervisor : Diretor Nacional Peskiza, Estatistika no Informasaun Geografika

Xefe Produsaun: Sr. Jose Quintão A. Gonçalves-DNPEIG, MAP

Editór: Sra. Ermelinda M.L. Hornai, FAOTL

Authór : Sra. Rita da Costa Soares

Kontributór : Sr. Florindo Morais Neto

Sra. Adina Alves

Sr. Nilton Jorge Ribeiro

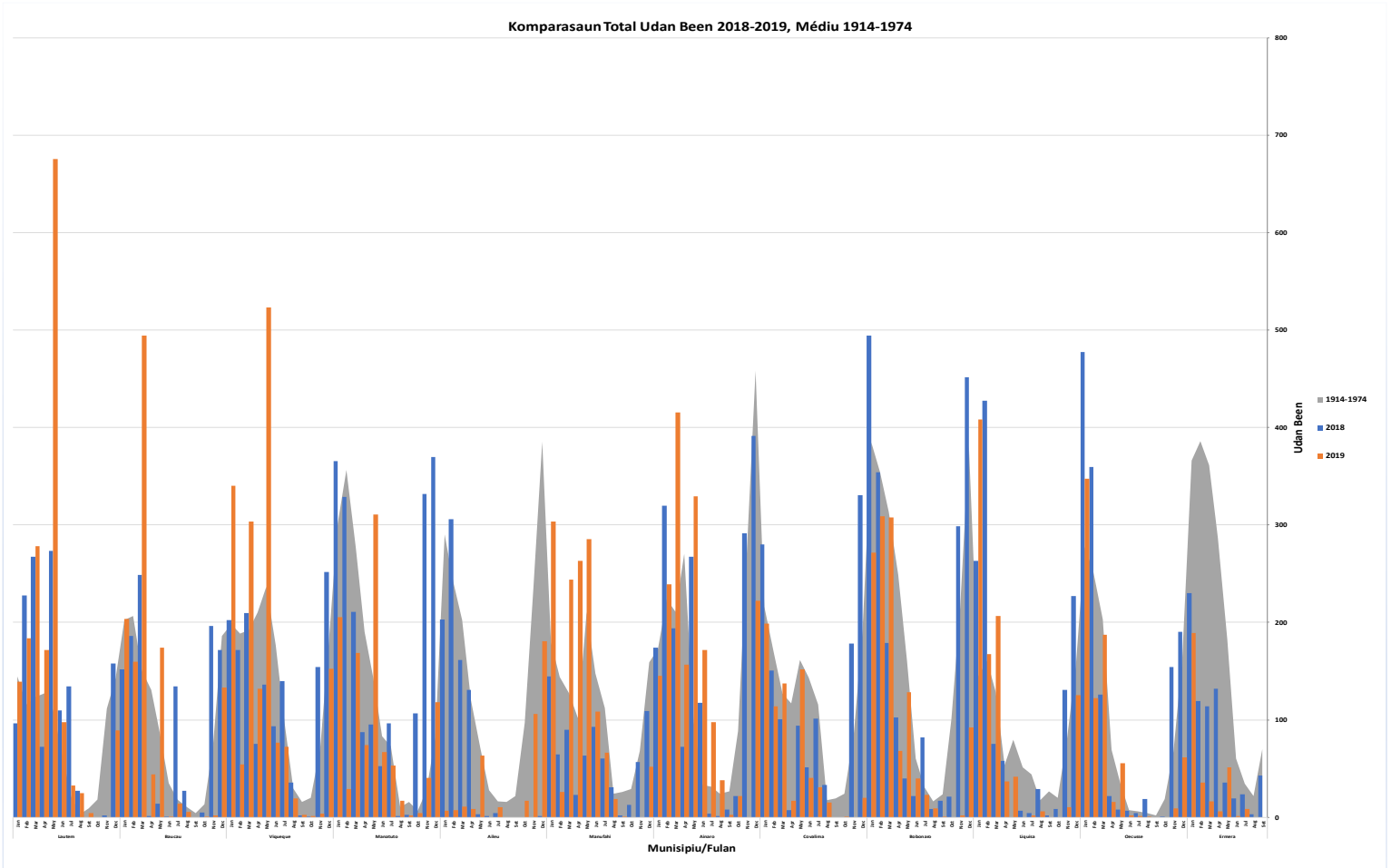
Sr. Salvador P.da C. Sequeira

Sra. Fidelia Julita Pereira



Atu hetan kopia monitória agrometeorolojia ida ne'e, bele kontaktu: Dirasaun Nasional Peskiza, Estatistika no Informasaun Geografika [DNPEIG]/MAP. No kontaktu: +670-77665247. Email: joaquinalves.ardo@gmail.com

Grafíku 1. Sumáriu Udan been durante fulan tolu nia laran (Outubru – Dezembru) 2019



Fontes: Algis & Historical data 1914-1974

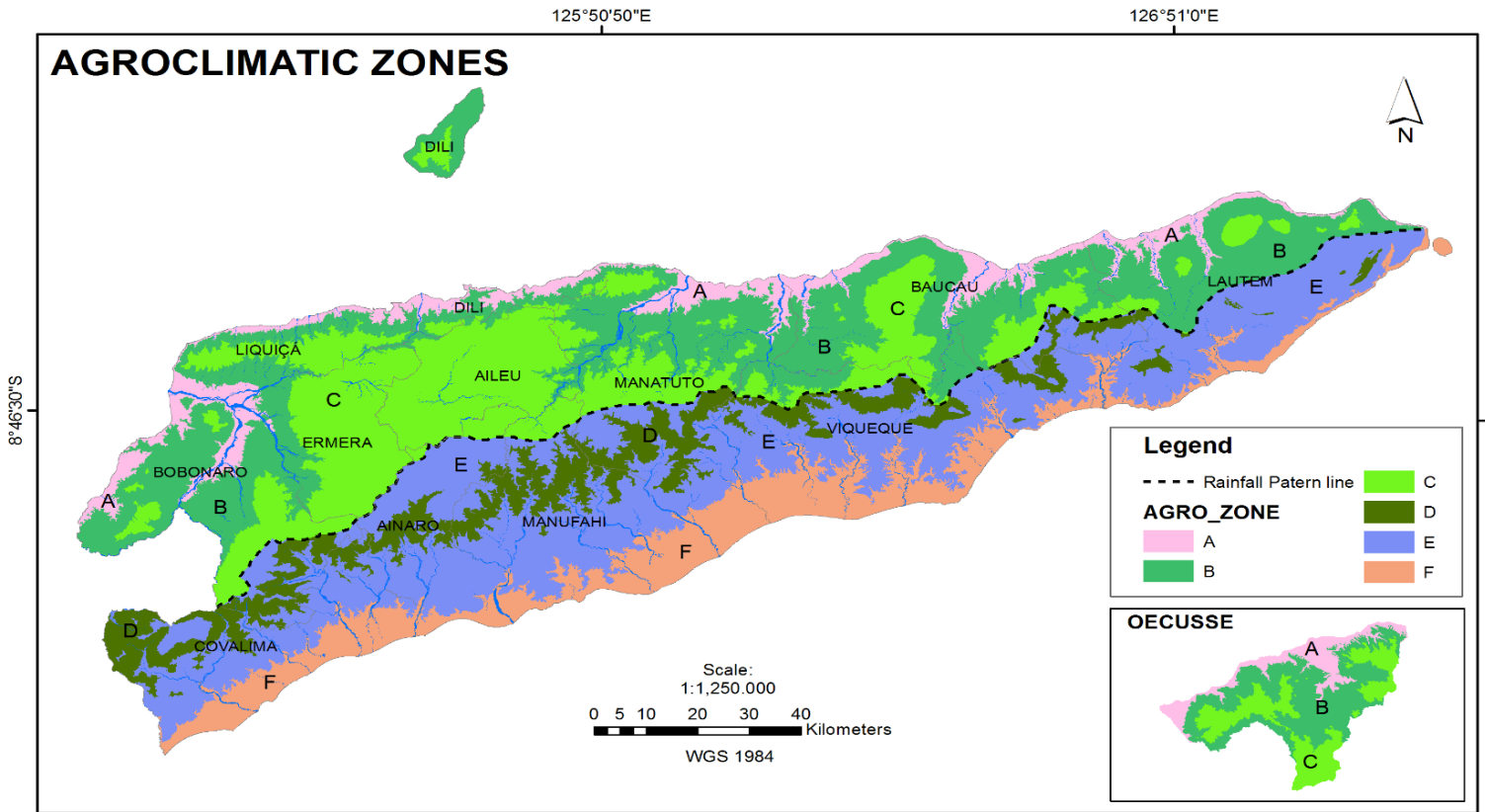
Kondisaun Jerál Distribusaun Udan Been

- Maioria distribusaun udan been iha fulan Outubro-entre 0mm to'o 35mm
- Fulan Novembru munisipiu maka iha distribusaun udan been entre 0mm to'o 152mm no volume udan been aas maka Manatutu, Aileu, Ermera entre 40.4mm to'o 152mm
- Distribusaun volume udan been iha fulan Dezembru entre 8mm to'o 248mm no menus husi 50mm maka iha munisipiu Covalima, Manufahi, Oecusse no volume udan been aas liu husi 50mm maka Lautem, Baucau, Viqueque, Manatutu, Aileu, Ainaru, Manufahi, Bobonaro, Liquisa no Ermera.
- Normalmente tempu refere tama ona iha tempu udan.

Rekomendasaun ba agrikultóres ba fulan oin

- Jeralmente tempu atu hahu kultivasaun batar ba primeira epoka
- Halo lutu haleu toos no hamos du'ut no asegura animal atu labele estraga aihoris ba parte sira nebe kultiva ona iha fulan Novembru-Dezembru
- Tempu klima lao tuir tempu normal nian. Tanba ne'e, husu atu agrikultór sira nafatin halo perparasaun ne'ebé bele adapta ho eventu El Niño ou La Niña.

MAPA ZONA AGROKLIMATIKA



Fontes: MAP-DNPEIG/ALGIS

Tabela : 1. Karakteristika Udán Been Tuir Zona Agro – Ekolojia (ZAE)

ZAE	Kategoria	Elevasaun	Médiu udán been annual	Durasaun	Fulan	Ai-horis
A	Monomodal	<100m	<1000mm	Fulan 4-5	Novembru-Marsu	Batar, ai-farina, ai-han abut seluk, fore, ervilla
B	Monomodal	100-500m	1000-1500mm	Fulan 5-6	Outubru-Marsu	Batar, ai-farina, ai-han abut seluk, fore naruk, fore-rai, fehuk midar, lakeru
C	Monomodal	>500m	>1500mm	Fulan 6-7	Outubru-Abril	Batar, ai-farina, ai-han abut seluk, fore naruk, fore-rai, fehuk midar, lakeru, koto
D	Bimodal	>500m	>2000mm	Fulan 9	Nov-Abril, Maiu -Jullu	Batar, háre, ai-farina, fehuk midar, talas no ai-han abut seluk tan
E	Bimodal	100-500m	1500-2000mm	Fulan 8	Nov-Abril, Maiu -Jullu	Batar, háre, ai-farina, fehuk midar, ai-han seluk tan, lakeru koto nurak. Époka kultivasaun daruak akompaña fore-naruk kolleita datuluk
F	Bimodal	<100m	Entre 1500mm	Fulan 7-8	Nov-Marsu, Maiu- Jullu	Batar, Ai-farina, ai-han abut seluk tan, koto naruk, fore, lakeru, batar no háre ba área ne'e bé foho kolleita daruak akompaña fore-mungu no kolleita datalok ba área ne'ebé uza irigasaun

Fontes : MAP-DNPEIG/ALGIS

Tabela : 2. Ai-horis ne'ebé Adapta tuir Zona Agro – Ekolojia

Munisipiu	ZAE	Deskrisaun Ai-horis	Observasaun
Aileu	B	Batar, ai-farina, ai-han abut seluk, fore naruk, fore-rai, fehuk midar lakeru	Kultiva batara dala 1 inklui hortikultura
	C	Batar, ai-farina, ai-han abut seluk, fore naruk, fore-rai, fehuk midar lakeru, koto	
Ainaro	C	Batar, ai-farina, ai-han abut seluk, fore naruk, fore-rai, fehuk midar lakeru, koto	
	D	Batar, hare, ai-farina, fehuk midar, talas no ai-han abut seluk tan	
	E	Batar, hare, ai-farina, fehuk midar, ai-han abut seluk tan, lakeru, koto nurak, epoka batara no hare daruak akompaña ho fore naruk kolleita datoluk	Kultiva batara dala 1 inklui hortikultura
	F	Batar, ai-farina, ai-han abut seluk tan, lakeru koto nurak, batara no hare ba área ne'ebé foho kolleita daruak akompaña fore-mungu no kolleita datoluk ba área ne'e be uza irigasaun	
Baucau, Bobonaro	A	Batar, ai-farina, ai-han abut seluk, fore, ervilla	
	B	Batar, ai-farina, ai-han abut seluk, fore naruk, fore-rai, fehuk midar, lakeru	Kultiva batara dala 1 inklui hortikultura
	C	Batar, ai-farina, ai-han abut seluk, fore naruk, fore-rai, fehuk midar, lakeru, koto	
	D	Batar, Häre, ai-farina, fehuk midar, talas no ai-han about seluk	
	E	Batar, háre, ai-farina, fehuk midar, ai-han abut seluk tan, lakeru, koto nurak, époka batara no háre daruak akompaña ho fore naruk kolleita datoluk	Kultiva batara no hare dala 2 inklui hortikultura
Covalima	D	Batar, háre, ai-farina, fehuk midar, talas ai-han abut seluk tan	Kultiva batara dala 1 inklui hortikultura
	E	Batar, háre, ai-farina, fehuk midar, ai-han abut seluk tan, lakeru, koto nurak, époka batara no háre daruak akompaña ho fore naruk kolleita datoluk	
	F	Batar, Ai-farina, ai-han abut seluk tan, koto nurak, fore, lakeru, batara no háre ba área ne'ebé iha foho kolleita daruak akompaña fore-mungu no kolleita datoluk ba área mak uza irigasaun	Kultiva batara no hare dala 2 inklui hortikultura
Dili, Liquica, Oecusse	A	Batar, ai-farina, ai-han abut seluk, fore, ervilla	
	B	Batar, ai-farina, ai-han abut seluk, fore naruk, fore-rai, fehuk midar, lakeru	Kultiva batara dala 1 inklui hortikultura
	C	Batar, ai-farina, ai-han abut seluk, fore naruk, fore-rai, fehuk midar, lakeru, koto	
Ermera	A	Batar, ai-farina, ai-han abut seluk, fore, ervilla	Kultiva batara dala 1 inklui hortikultura
	C	Batar, ai-farina, ai-han abut seluk, fore naruk, fore-rai, fehuk midar, lakeru, koto	Kultiva batara dala 1 inklui hortikultura
Lautem, Manututo	A	Batar, ai-farina, ai-han abut seluk, fore, ervilla	
	B	Batar, ai-farina, ai-han abut seluk, fore naruk, fore-rai, fehuk midar, lakeru	Kultiva batara dala 1 inklui hortikultura
	C	Batar, ai-farina, ai-han abut seluk, fore naruk, fore-rai, fehuk midar, lakeru, koto	
	D	Batar, háre, ai-farina, fehuk midar, talas no ai-han abut seluk	
	E	batara, háre, ai-farina, fehuk midar, ai-han abut seluk tan, lakeru, koto nurak, époka batara no háre daruak akompaña ho fore naruk kolleita datoluk	
	F	Batar, ai-farina, ai-han abut seluk tan, lakeru koto nurak, batara no háre ba área ne'ebé foho kolleita daruak akompaña fore-mungu no kolleita datoluk ba área ne'e be uza irigasaun	Kultiva batara no hare dala 2 inklui hortikultura
Viqueque	B	Batar, ai-farina, ai-han abut seluk, fore naruk, fore-rai, fehuk midar, lakeru	
	C	Batar, ai-farina, ai-han abut seluk, fore naruk, fore-rai, fehuk midar, lakeru, koto	Kultiva batara dala 1 inklui hortikultura
	D	Batar, hare, ai-farina, fehuk mida, talas no ai-han abut seluk	
	E	Batar, háre, ai-farina, fehuk midar, ai-han abut seluk tan, lakeru, koto nurak, époka batara no háre daruak akompaña ho fore naruk kolleita datoluk	
	F	Batar, ai-farina, ai-han abut seluk, lakeru koto nurak, batara no háre ba área ne'ebé foho kolleita daruak akompaña fore-mungu no kolleita datoluk ba área uza irigasaun	Kultiva batara no hare dala 2 inklui hortikultura

Fontes : MAP-DNPEIG/ALGIS