

Timor - Leste

Monitória Agrometeorolojia

Edisaun Nú 50 Jullu - Setembru 2019



Atividades Agrikultór, Analiza Jerál ba Indise Vejetasaun Buras no Informasaun Jerál Ba ENSO

Atividades Agrikultór iha fulan Jullu-Setembru 2019

- Iha fulan Jullu-Setembru maioria kondisaun klima lao tuir tempu normal. Atividade agrikultór foka ba pos kolleita batar no hare época daruak no atividade habai no halo'ot batar.
- Iha parte foho hanesan Maubisse, Ainaru, Hatubuiliku, Remexiu, Ermera, Quelicai, Laclubar ho temperatura fresku no humidade relativu ne'ebé naton hodi favorese atu kultiva ai-horis hortikultura.
- Área ne'ebé utiliza irigasaun bele kontinua kultiva ai-horis hortikultura.
- Fulan Setembru atividade prepara rai ba época tuir mai.

Figura 1. Faze pos kolleita batar no kolleita hare ba época daruak

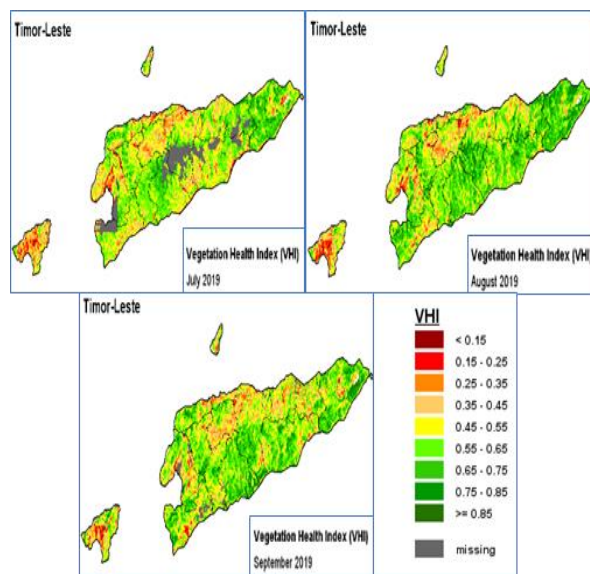


Analiza Jerál ba Indise Vejetasaun Buras (Vegetation Health Index, VHI) iha fulan Jullu-Setembru 2019

- Indise husi vejetasaun buras iha Timor-Leste (figura 2), indika nivel vejetasaun menus iha fulan Jullu, área norte entre 0.15 to'o 0.55 (kór mean to'o Laranja) hanesan munisipiu Dili, Manatutu, área Maubara, Baucau Vila, Ermera, Aileu, Maliana, Atabae, Fuiloro no Oecusse. Parte súl Suai Loro, Zumalai, Hato-Udu, Fatuberlihu, Viqueque, Uatulari, Uatucarbau, Ilomar, Lore I no Muapitine. Parte foho indise Vejetasaun buras entre 0.65 to'o 0.85 (kór matak) indika iha Ermera, Ainaru, Laklubar, Quelicai, Ossu no Lautem.
- Jeralmente fulan Agostu indise vejetasaun buras aumenta iha parte foho no parte súl entre 0.65 to'o 0.85 (kór matak) no liu 0,85 (kór matak nakukun), iha parte Suai, Zumalai no parte norte indise vejetasaun buras entre 0.15 to'o 0.55 (kór mean to'o Laranja). Fulan Setembru vejetasaun buras kuaze hanesan iha fulan Agostu no iha parte foho menus uitoan husi (kór matak nakukun entre 0.85). Kondisaun vejetasaun parte norte hanesan mos iha fulan Agostu, kondisaun refere mos normal tuir tempu baibain no indika ona ba tempu bailoro.

Figura 2: Indise Vejetasaun Buras (VHI)

Fontes: www.fao.org/giews/earthobservation



Analiza Jerál ba ENSO 2019 (El Niño no La Niña)

- Instituisaun Meteorolojia Australia relata katak, Iha tinan ne'e fulan Jullu - Setembru fenómeno klima hanesan ENSO ou El Niño no La Niña indika ba ENSO INACTIVE, signifika katak sinais husi eventu El Niño kondisaun normal, mudansa kondisaun sei observa kada semana rua.
- Tempu klima lao tuir tempu normal tanba ne'e, agrikultór prezisa prepara fini ne'ebé bele adapta ho eventu El Niño ou La Niña.

Figura 3: Kondisaun El Niño no La Niña Fulan Jullu - Setembru

Fontes: Australian Bureau of Meteorology BOM



Supervisor : Diretor Nacional Peskiza, Estatistika no Informasaun Geografika

Xefe Produsaun: Sr. Jose Quintão A. Gonçalves-DNPEIG, MAP

Editór: Sra. Ermelinda M.L. Hornai, FAOTL

Authór : Sra. Rita da Costa Soares

Kontributor : Sr. Florindo Morais Neto

Sra. Adina Alves

Sr. Nilton Jorge Ribeiro

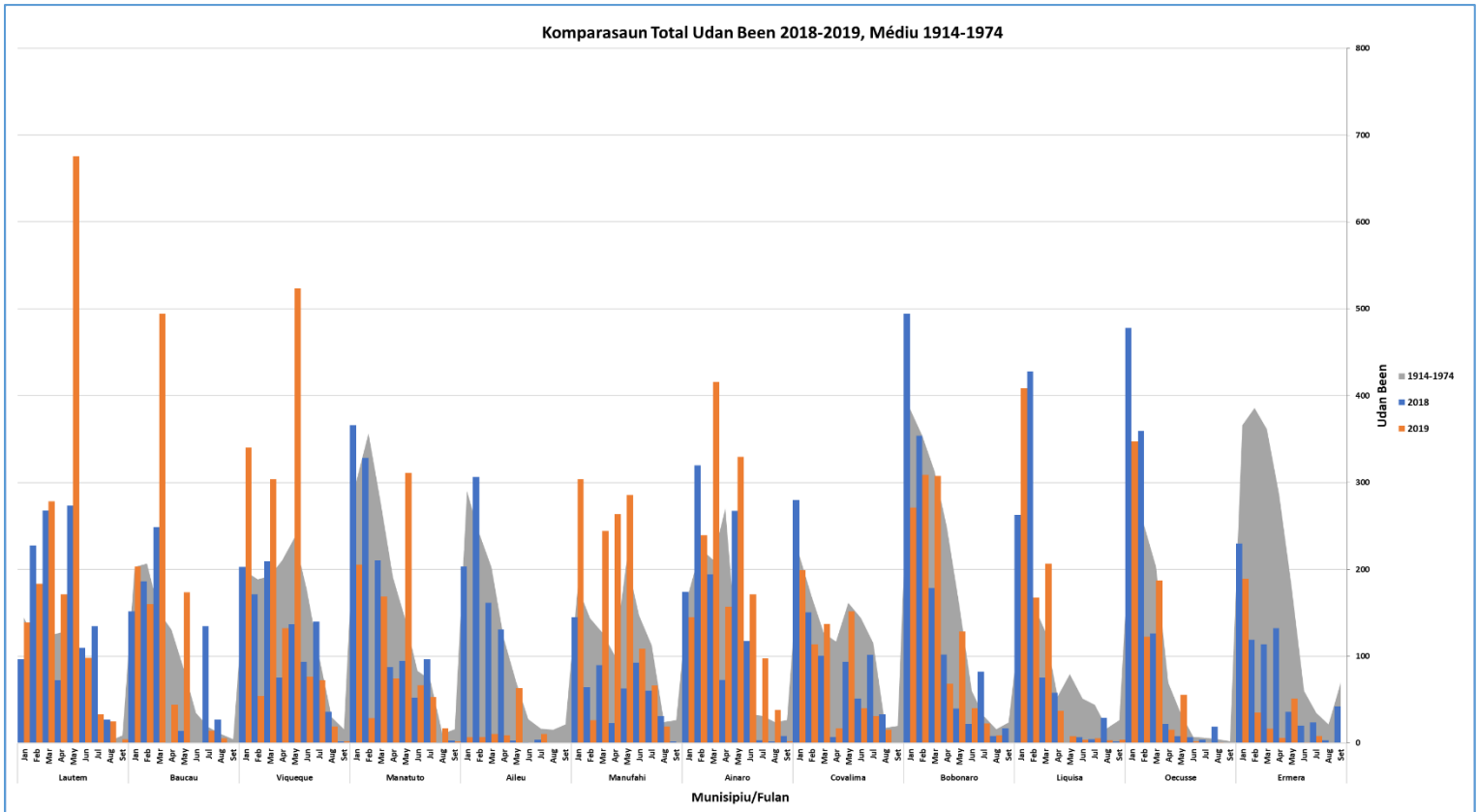
Sr. Salvador P.da C. Sequeira

Sra. Fidelia Julita Pereira



Atu hetan kopia monitória agrometeorolojia ida ne'e, bele kontaktu: Dirasaun Nasional Peskiza, Estatistika no Informasaun Geografika [DNPEIG]/MAP. Ou Asesu liu husi <http://maf.gov.tl/diresaun/sg/dnpeig/daa> No kontaktu: +670-77665247. Email: joaquinaalves,ardo@gmail.com

Grafiku 1. Sumáriu Udan been Jullu – Setembru 2019



Fontes: Algis & Historical data 1914-1974

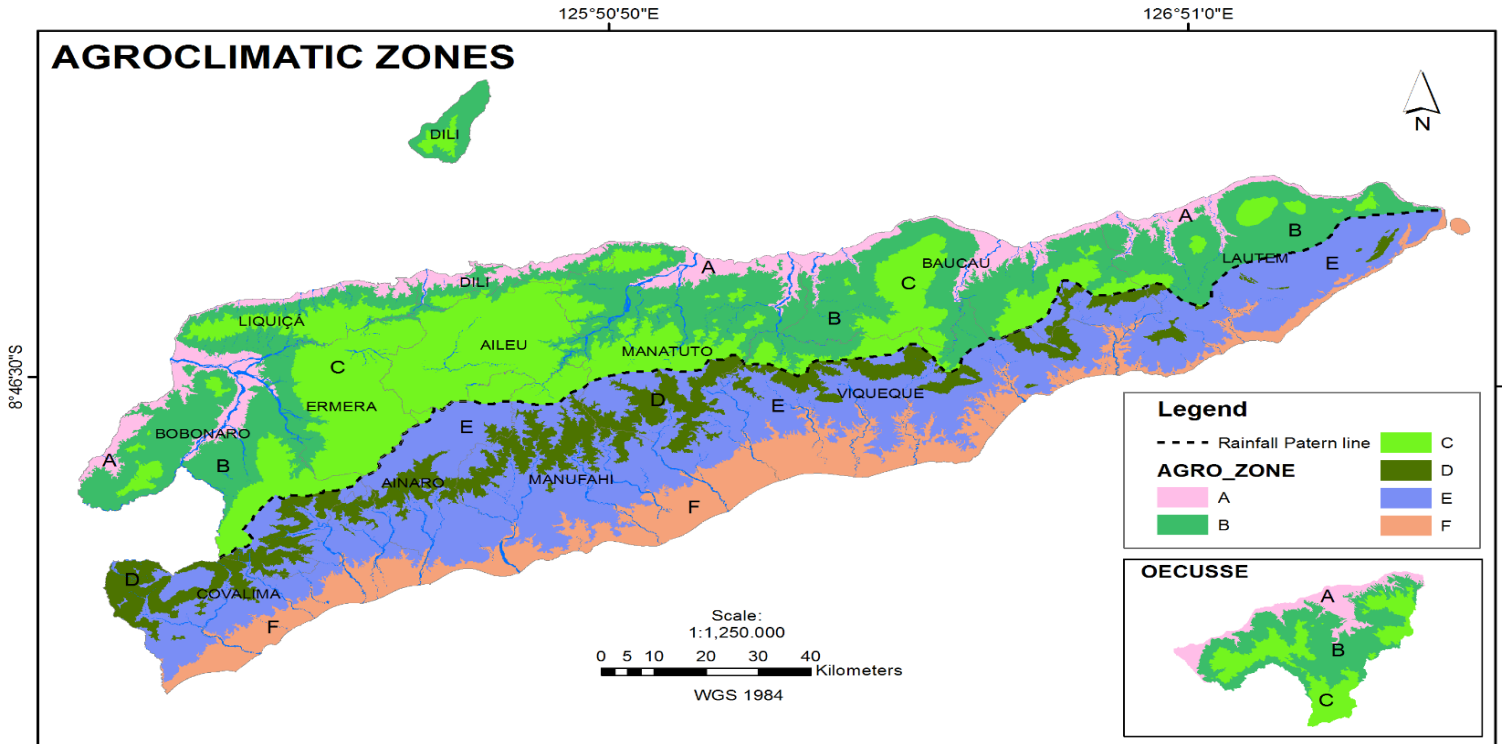
Kondisaun Jerál Distribusaun Udan Been

- Maioria distribusaun udan been iha fulan Jullu- Setembru entre 0mm to'o 97,60mm
- Fulan Jullu volume udan been ás liu 50mm maka munisipiu Ainaru, Viqueque, Manufahi, Manatutu. Volume udan been menus husi 50mm maka munisipiu Lautem, Bobonaru, Covalima, Baucau, Aileu, Ermera, Likisá no Oecusse.
- Distribusaun volume udan been iha fulan Agostu menus entre 38mm kuaze iha munisipiu hotu iha teritoriu tomak.
- Fulan Setembru volume udan been kontinua menus husi 5mm, signifika katak kondisaun refere tama ona ba tempu normal bailoro.

Rekomendasaun ba agrikultór ba fulan oin

- Faze perparasaun rai no fini ba époka tuir mai
- Tempu diak ba pos kolleita batar no hare no atividade habai no halo'ot batar époka daruak.
- Presiza fatin hanesan bidon ne'ebé seguru hodi halo'ot rezultadu kolleita batar no hare ba époka dahuluk.

MAPA ZONA AGROKLIMATIKA



Fontes: MAP-DNPEIG/ALGIS

Tabela : 1. Karakteristika Udan Been Tuir Zona Agro – Ekolojia (ZAE)

ZAE	Kategoria	Elevasaun	Médiu udan been annual	Durasau	Fulan	Ai-horis
A	Monomodal	<100m	<1000mm	Fulan 4-5	Novembru-Marsu	Batar, ai-farina, ai-han abut seluk, fore, ervilla
B	Monomodal	100-500m	1000-1500mm	Fulan 5-6	Outubru-Marsu	Batar, ai-farina, ai-han abut seluk, fore naruk, fore-rai, fehuk midar, lakeru
C	Monomodal	>500m	>1500mm	Fulan 6-7	Outubru-Abril	Batar, ai-farina, ai-han abut seluk, fore naruk, fore-rai, fehuk midar, lakeru, koto
D	Bimodal	>500m	>2000mm	Fulan 9	Nov-Abril, Maiu -Jullu	Batar, háre, ai-farina, fehuk midar, talas no ai-han abut seluk tan
E	Bimodal	100-500m	1500-2000mm	Fulan 8	Nov-Abril, Maiu -Jullu	Batar, háre, ai-farina, fehuk midar, ai-han seluk tan, lakeru koto nurak. Époka kultivasaun daruak akompaña fore-naruk kolleita datoluk
F	Bimodal	<100m	Entre 1500mm	Fulan 7-8	Nov-Marsu, Maiu- Jullu	Batar, Ai-farina, ai-han abut seluk tan, koto naruk, fore, lakeru, batar no háre ba área ne'e bé foho kolleita daruak akompaña fore-mungu no kolleita datalok ba área ne'ebé uza irigasaun

Fontes: MAP-DNPEIG/ALGIS

Tabela : 2. Ai-horis ne'ebé Adapta tuir Zona Agro – Ekolojia

Munisipiu	ZAE	Deskrisaun Ai-horis	Observasaun
Aileu	B	Batar, ai-farina, ai-han abut seluk, fore naruk, fore-rai, fehuk midar lakeru	Kultiva batar dala 1 inklui hortikultura
	C	Batar, ai-farina, ai-han abut seluk, fore naruk, fore-rai, fehuk midar lakeru, koto	
Ainaro	C	Batar, ai-farina, ai-han abut seluk, fore naruk, fore-rai, fehuk midar lakeru, koto	
	D	Batar, hare, ai-farina, fehuk midar, talas no ai-han abut seluk tan	
	E	Batar, hare, ai-farina, fehuk midar, ai-han abut seluk tan, lakeru, koto nurak, epoka batar no hare daruak akompañã ho fore naruk kolleita datoluk	Kultiva batar dala 1 inklui hortikultura
	F	Batar, ai-farina, ai-han abut seluk tan, lakeru koto nurak, batar no hare ba área ne'ebé foho kolleita daruak akompañã fore-mungu no kolleita datoluk ba área ne'e be uza irigasaun	
Baucau, Bobonaro	A	Batar, ai-farina, ai-han abut seluk, fore, ervilla	
	B	Batar, ai-farina, ai-han abut seluk, fore naruk, fore-rai, fehuk midar, lakeru	Kultiva batar dala 1 inklui hortikultura
	C	Batar, ai-farina, ai-han abut seluk, fore naruk, fore-rai, fehuk midar, lakeru, koto	
	D	Batar, háre, ai-farina, fehuk midar, talas no ai-han about seluk	
	E	Batar, háre, ai-farina, fehuk midar, ai-han abut seluk tan, lakeru, koto nurak, époka batar no háre daruak akompañã ho fore naruk kolleita datoluk	Kultiva batar no hare dala 2 inklui hortikultura
Covalima	D	Batar, háre, ai-farina, fehuk midar, talas ai-han abut seluk tan	Kultiva batar dala 1 inklui hortikultura
	E	Batar, háre, ai-farina, fehuk midar, ai-han abut seluk tan, lakeru, koto nurak, époka batar no háre daruak akompañã ho fore naruk kolleita datoluk	
	F	Batar, Ai-farina, ai-han abut seluk tan, koto nurak, fore, lakeru, batar no háre ba área ne'ebé iha foho kolleita daruak akompañã fore-mungu no kolleita datoluk ba área mak uza irigasaun	Kultiva batar no hare dala 2 inklui hortikultura
Dili, Liquica, Oecusse	A	Batar, ai-farina, ai-han abut seluk, fore, ervilla	
	B	Batar, ai-farina, ai-han abut seluk, fore naruk, fore-rai, fehuk midar, lakeru	Kultiva batar dala 1 inklui hortikultura
	C	Batar, ai-farina, ai-han abut seluk, fore naruk, fore-rai, fehuk midar, lakeru, koto	
Ermera	A	Batar, ai-farina, ai-han abut seluk, fore, ervilla	Kultiva batar dala 1 inklui hortikultura
	C	Batar, ai-farina, ai-han abut seluk, fore naruk, fore-rai, fehuk midar, lakeru, koto	Kultiva batar dala 1 inklui hortikultura
Lautem, Manututo	A	Batar, ai-farina, ai-han abut seluk, fore, ervilla	
	B	Batar, ai-farina, ai-han abut seluk, fore naruk, fore-rai, fehuk midar, lakeru	Kultiva batar dala 1 inklui hortikultura
	C	Batar, ai-farina, ai-han abut seluk, fore naruk, fore-rai, fehuk midar, lakeru, koto	
	D	Batar, háre, ai-farina, fehuk midar, talas no ai-han abut seluk	
	E	batar, háre, ai-farina, fehuk midar, ai-han abut seluk tan, lakeru, koto nurak, époka batar no háre daruak akompañã ho fore naruk kolleita datoluk	
	F	Batar, ai-farina, ai-han abut seluk tan, lakeru koto nurak, batar no háre ba área ne'ebé foho kolleita daruak akompañã fore-mungu no kolleita datoluk ba área ne'e be uza irigasaun	Kultiva batar no hare dala 2 inklui hortikultura
Viqueque	B	Batar, ai-farina, ai-han abut seluk, fore naruk, fore-rai, fehuk midar, lakeru	
	C	Batar, ai-farina, ai-han abut seluk, fore naruk, fore-rai, fehuk midar, lakeru, koto	Kultiva batar dala 1 inklui hortikultura
	D	Batar, hare, ai-farina, fehuk mida, talas no ai-han abut seluk	
	E	Batar, háre, ai-farina, fehuk midar, ai-han abut seluk tan, lakeru, koto nurak, époka batar no háre daruak akompañã ho fore naruk kolleita datoluk	
	F	Batar, ai-farina, ai-han abut seluk, lakeru koto nurak, batar no háre ba área ne'ebé foho kolleita daruak akompañã fore-mungu no kolleita datoluk ba área uza irigasaun	Kultiva batar no hare dala 2 inklui hortikultura

Fontes : MAP-DNPEIG/ALGIS