

# Timor - Leste

## Monitória Agrometeorolojia

Edisaun Nú 49 Abril - Juñu 2019

### Atividades Agrikultór, Analiza Jerál ba Indise Vejetasaun Buras no Informasaun Jerál Ba ENSO

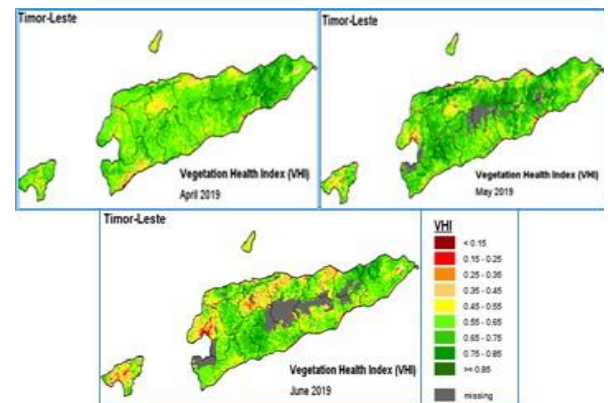
#### Atividades Agrikultór iha fulan Abril-Juñu 2019

- Iha fulan Abril-Juñu Maioria kondisaun klima normal iha parte foho. Atividade post kolheta batar no hare primeira epoka kontinua lao diak.
- Normalmente parte sul iha fulan Abril-Maio hahu atividade perparasaun rai no kultiva batar ba segunda epoka nian no Agrikultor sira kontinua kontrola sira nia toos husi animal ne'ebé bele estraga aihoris.
- Iha parte Norte udan been suficiente ba atividade hortikultura no liu-liu parte foho ho temperatura nebe malirin no humidade relativa naton diak tebes ba atividade hortikultura nian.

Figura 1. Faze post kolheta batar no kolheta hare ba primeira époka.



Figura 2: Indise Vejetasaun buras (VHI)  
Fontes: [www.fao.org/giews/earthobservation](http://www.fao.org/giews/earthobservation)

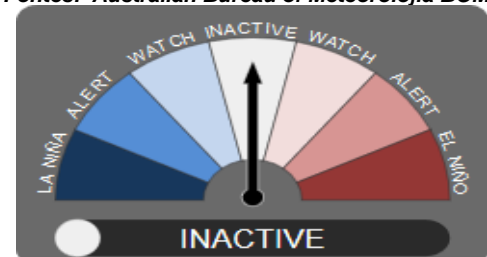


#### Analiza Jerál ba Indise Vejetasaun Buras (Vegetation Health Index, VHI iha fulan Abril-Juñu 2019

- Indeksu husi vejetasaun buras iha Timor-Leste (figura 2), indika nivel vejetasaun menus iha fulan Abril, área norte entre 0.25 to'0 0.55 (kor mean to'o Laranja) hanesan municipiu Dili, Manatuto, area balun Baucau Vila, parte foho Ermera, Bobonaro no fronteira entre Maubara, Atabae, Fuloro no parte sul Suai Loro, too Zumalai, Betano, Uatulari, Uatucarbau no Ilomar. Maoria indise Vejetasaun buras liu-liu parte foho entre 0.65 to'0 0.85 (kor matak) indika vejetasaun buras.
- Jeralmente fulan Maio indise vejetasaun buras hanesan ho fulan Abril komesa aumenta diak entre 0.65 to'0 0.85 (kor matak) no liu 0,85 (kor matak nakukun) Indise vejetasaun aumenta menus entre 0.15 to'0 0.55, hanesan ho parte ne'ebé mensiona iha fulan Abril. Tama ba fulan Juñu vejetasaun buras iha parte balun entre 0.65 - 0.85 ( kor matak) no liu husi 0.85 (kor matak nakukun) maibe kosteiru norte hanesan Manatuto Posto Lacló no Laleia, Posto Baucau, parte Bobonaro hanesan Atabae, Balibo, Cailaco no parte tetuk Oecusse vejetasaun indika ba kores kinur to'o mean signifika katak fatin refere tama ona iha tempu normal bailoro nian. Jeralmente kondisaun vejetasaun diak.

Figura 3: Kondisaun El-Niño no La-Niña  
Fulan Abril – Juñu

Fontes: Australian Bureau of Meteorolojia BOM



#### Analiza Jerál ba ENSO 2019 (El Niño no La Niña)

- Instituisaun Meteorolojia Australia relata katak, Iha tinan ne'e fulan Abril-Juñu fenómeno Klima hanesan ENSO ou El-Niño no La-Niña indika ba ENSO INACTIVE (Normal), signifika katak durante observaun la hatudu sinais husi eventu El-Niño no tempu klima lao tuir tempu normal nian. Maibe sinais tuir mai iha probabilidade ba fenomena El-Niño ho durasaun tempu badak sei akontese.
- Tanba ne'e, husu atu to'os nain sira nafatin halo preparasaun ne'ebé bele adapta ho eventu El-Niño ou La-Niña.

Kontributor : Sr. Florindo Morais Neto  
Sra. Adina Alves  
Sr. Nilton Jorge Ribeiro  
Sr. Salvador P.da C. Sequeira  
Sra. Fidelia Julita Pereira

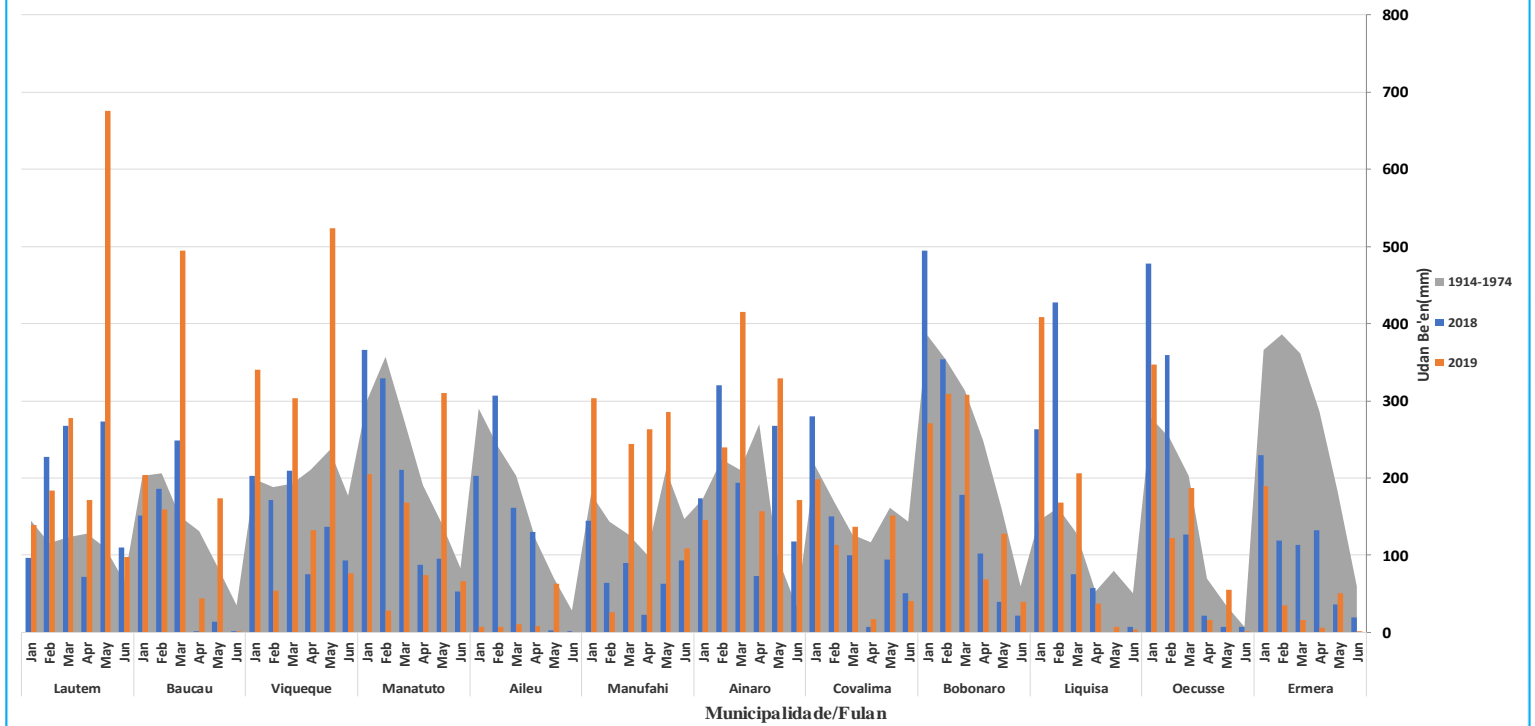
Supervisor : Diretor Nacional Peskiza, Estatistika no Informasaun Geografika  
Xefe Produsaun: Sr. Jose Quintão A. Gonçalves-DNPEIG, MAP  
Editór: Sra. Ermelinda M.L. Hornai, FAOTL  
Authór : Sra. Rita da Costa Soares



Atu hetan kopia monitória agrometeorolojia ida ne'e, bele kontaktu:  
Dirasaun Nasional Peskiza, Estatistika no Informasaun Geografika [DNPEIG]/MAP. Ou Asesu liu husi  
<http://maf.gov.tl/diresaun/sg/dnpeig/daa> No kontaktu: +670-77665247. Email: [joaquinvalves,ardo@gmail.com](mailto:joaquinvalves,ardo@gmail.com)

**Grafíku 1. Sumáriu Udan been durante fulan tolu nia laran (Abril – Juñu) 2019**

**Komparasaun Udan Be'en 2018, 2019, Mediu 1914-1974**



Fontes: Algis & Historical data 1914-1974

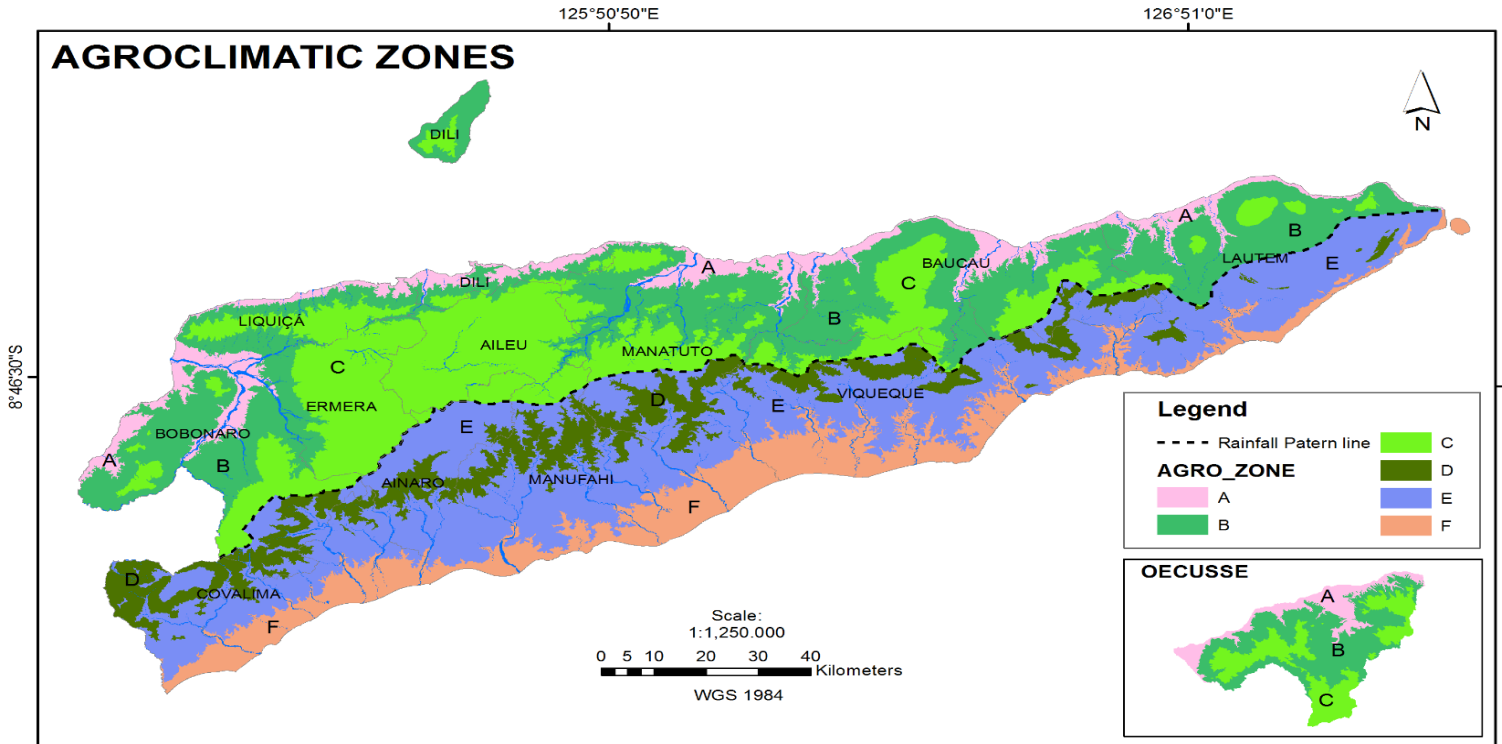
**Kondisaun Jerál Distribusaun Udan Been**

- Maioria distribusaun volume udan been iha fulan Abril- Juñu entre 5mm to’o 523,4mm
- Fulan Abril volume udan been menus husi 100mm munisipiu Baucau, Manatuto, Aileu, Covalima, Bobonaro, Liquisa, Oecusse no Ermera. Volume udan been aas liu 100mm maka munisipiu Lautem, Viqueque, Manufahi, no Ainaro.
- Distribusaun volume udan been áas entre 100mm ba leten iha fulan Maio mak munisipiu Lautem, Baucau, Ainaro, Manufahi, Bobonaro no volume udan been áas too 523,4mm akontese iha munisipiu Viqueque. Volume udan been menus husi 100mm mak munisipiu Aileu, Liquisa, Ermera no Oecusse
- Fulan Juñu volume udan been aas entre 50mm mak iha munisipiu Manufahi, Ainaro, Lautem, Viqueque no Manatuto entre 66mm - 108.4mm. Ses husi munisipiu lima ne’ebé temin, volume udan been menus liu husi 0mm-40mm.
- Distribusaun volume udan been iha fulan Abril-Maio normal maibe tama ba fulan Juñu volume udan been hahu menus tamba kondisaun refere tama ona ba tempu bailoro nian.

**Rekomendasaun ba agrikultóres ba fulan oin**

- Jeralmente tempu diak ba kolheta batar no hare ba segunda epoka
- Hamos du’ut no asegura animal atu labelle estraga aihoris ba parte sira ne’ebé kultiva batar no iha faze vegetativa nian.
- Persiza fatin hanesan bidon ne’ebé seguru hodi haloot rezultadu koilheta batar ba epoka dahuluk nian.
- Labelle sunu rai hodi evita impaktu negativu ba aihoris, aihan animal no impaktu seluk ne’ebé fo ameasa ba enviromentu no ema nia vida moris.

**MAPA ZONA AGROKLIMATIKA**



Fontes: MAP-DNPEIG/ALGIS

**Tabela : 1. Karakteristika Udan Been Tuir Zona Agro – Ekolojia (ZAE)**

ZAE	Kategoria	Elevasaun	Médiu udan been annual	Durasau	Fulan	Ai-horis
A	Monomodal	<100m	<1000mm	Fulan 4-5	Novembru-Marsu	Batar, ai-farina, ai-han abut seluk, fore, ervilla
B	Monomodal	100-500m	1000-1500mm	Fulan 5-6	Outubru-Marsu	Batar, ai-farina, ai-han abut seluk, fore naruk, fore-rai, fehuk midar, lakeru
C	Monomodal	>500m	>1500mm	Fulan 6-7	Outubru-Abril	Batar, ai-farina, ai-han abut seluk, fore naruk, fore-rai, fehuk midar, lakeru, koto
D	Bimodal	>500m	>2000mm	Fulan 9	Nov-Abril, Maiu -Jullu	Batar, háre, ai-farina, fehuk midar, talas no ai-han abut seluk tan
E	Bimodal	100-500m	1500-2000mm	Fulan 8	Nov-Abril, Maiu -Jullu	Batar, háre, ai-farina, fehuk midar, ai-han seluk tan, lakeru koto nurak. Époka kultivasaun daruak akompaña fore-naruk kolleita datoluk
F	Bimodal	<100m	Entre 1500mm	Fulan 7-8	Nov-Marsu, Maiu- Jullu	Batar, Ai-farina, ai-han abut seluk tan, koto naruk, fore, lakeru, batar no háre ba área ne'e bé foho kolleita daruak akompaña fore-mungu no kolleita datalok ba área ne'ebé uza irigasaun

Fontes: MAP-DNPEIG/ALGIS

**Tabela : 2. Ai-horis ne'ebé Adapta tuir Zona Agro – Ekolojia**

Munisipiu	ZAE	Deskrisaun Ai-horis	Observasaun
Aileu	B	Batar, ai-farina, ai-han abut seluk, fore naruk, fore-rai, fehuk midar lakeru	Kultiva batar dala 1 inklui hortikultura
	C	Batar, ai-farina, ai-han abut seluk, fore naruk, fore-rai, fehuk midar lakeru, koto	
Ainaro	C	Batar, ai-farina, ai-han abut seluk, fore naruk, fore-rai, fehuk midar lakeru, koto	
	D	Batar, hare, ai-farina, fehuk midar, talas no ai-han abut seluk tan	
	E	Batar, hare, ai-farina, fehuk midar, ai-han abut seluk tan, lakeru, koto nurak, epoka batar no hare daruak akompañã ho fore naruk kolleita datoluk	Kultiva batar dala 1 inklui hortikultura
	F	Batar, ai-farina, ai-han abut seluk tan, lakeru koto nurak, batar no hare ba área ne'ebé foho kolleita daruak akompañã fore-mungu no kolleita datoluk ba área ne'e be uza irigasaun	
Baucau, Bobonaro	A	Batar, ai-farina, ai-han abut seluk, fore, ervilla	
	B	Batar, ai-farina, ai-han abut seluk, fore naruk, fore-rai, fehuk midar, lakeru	Kultiva batar dala 1 inklui hortikultura
	C	Batar, ai-farina, ai-han abut seluk, fore naruk, fore-rai, fehuk midar, lakeru, koto	
	D	Batar, háre, ai-farina, fehuk midar, talas no ai-han about seluk	
	E	Batar, háre, ai-farina, fehuk midar, ai-han abut seluk tan, lakeru, koto nurak, époka batar no háre daruak akompañã ho fore naruk kolleita datoluk	Kultiva batar no hare dala 2 inklui hortikultura
Covalima	D	Batar, háre, ai-farina, fehuk midar, talas ai-han abut seluk tan	Kultiva batar dala 1 inklui hortikultura
	E	Batar, háre, ai-farina, fehuk midar, ai-han abut seluk tan, lakeru, koto nurak, époka batar no háre daruak akompañã ho fore naruk kolleita datoluk	
	F	Batar, Ai-farina, ai-han abut seluk tan, koto nurak, fore, lakeru, batar no háre ba área ne'ebé iha foho kolleita daruak akompañã fore-mungu no kolleita datoluk ba área mak uza irigasaun	Kultiva batar no hare dala 2 inklui hortikultura
Dili, Liquica, Oecusse	A	Batar, ai-farina, ai-han abut seluk, fore, ervilla	
	B	Batar, ai-farina, ai-han abut seluk, fore naruk, fore-rai, fehuk midar, lakeru	Kultiva batar dala 1 inklui hortikultura
	C	Batar, ai-farina, ai-han abut seluk, fore naruk, fore-rai, fehuk midar, lakeru, koto	
Ermera	A	Batar, ai-farina, ai-han abut seluk, fore, ervilla	Kultiva batar dala 1 inklui hortikultura
	C	Batar, ai-farina, ai-han abut seluk, fore naruk, fore-rai, fehuk midar, lakeru, koto	Kultiva batar dala 1 inklui hortikultura
Lautem, Manututo	A	Batar, ai-farina, ai-han abut seluk, fore, ervilla	
	B	Batar, ai-farina, ai-han abut seluk, fore naruk, fore-rai, fehuk midar, lakeru	Kultiva batar dala 1 inklui hortikultura
	C	Batar, ai-farina, ai-han abut seluk, fore naruk, fore-rai, fehuk midar, lakeru, koto	
	D	Batar, háre, ai-farina, fehuk midar, talas no ai-han abut seluk	
	E	batar, háre, ai-farina, fehuk midar, ai-han abut seluk tan, lakeru, koto nurak, époka batar no háre daruak akompañã ho fore naruk kolleita datoluk	
	F	Batar, ai-farina, ai-han abut seluk tan, lakeru koto nurak, batar no háre ba área ne'ebé foho kolleita daruak akompañã fore-mungu no kolleita datoluk ba área ne'e be uza irigasaun	Kultiva batar no hare dala 2 inklui hortikultura
Viqueque	B	Batar, ai-farina, ai-han abut seluk, fore naruk, fore-rai, fehuk midar, lakeru	
	C	Batar, ai-farina, ai-han abut seluk, fore naruk, fore-rai, fehuk midar, lakeru, koto	Kultiva batar dala 1 inklui hortikultura
	D	Batar, hare, ai-farina, fehuk mida, talas no ai-han abut seluk	
	E	Batar, háre, ai-farina, fehuk midar, ai-han abut seluk tan, lakeru, koto nurak, époka batar no háre daruak akompañã ho fore naruk kolleita datoluk	
	F	Batar, ai-farina, ai-han abut seluk, lakeru koto nurak, batar no háre ba área ne'ebé foho kolleita daruak akompañã fore-mungu no kolleita datoluk ba área uza irigasaun	Kultiva batar no hare dala 2 inklui hortikultura

Fontes : MAP-DNPEIG/ALGIS