

Timor - Leste

Monitória Agrometeorolojia

Edisaun Nú 48 Janeiro - Marsu 2019



Atividades Agrikultór, Analiza Jerál ba Indise Vejetasau Buras no Informasaun Jerál Ba ENSO

Atividades Agrikultór iha fulan Janeiro-Marsu 2019

- Iha fulan Janeiro agrikultór mantein kontrola ai-horis batar no legumes, kontinua ho atividade preparasaun natar no kuda hare época dahuluk, fulan Fevereiro to'o Marsu tama ba faze kolleita no pos kolleita.
- Kondisaun klima fulan Janeiro normal iha parte foho. Munisipiu nébe'e mak hetan distribusaun udan menus iha época dahuluk faze vejetasau batar maka Bobonaru, Covalima, parte norte husi Manatutu, Baucau no parte balun Viqueque

Figura 1. Faze vejetatitiva no faze kolleita batar ba época dahuluk



Figura 2: Indise Vejetasau buras (IVB) Fontes: www.fao.org/giews/earthobservation

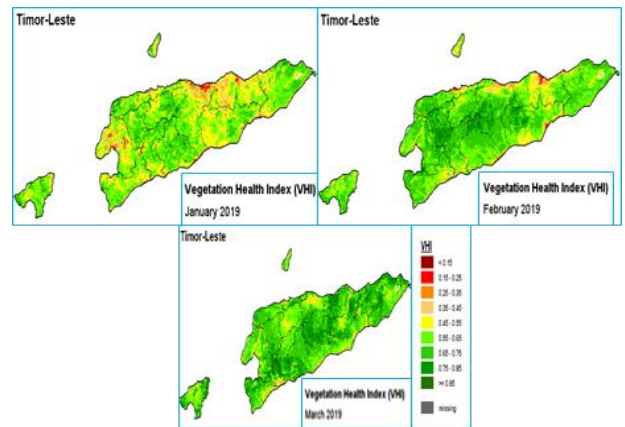
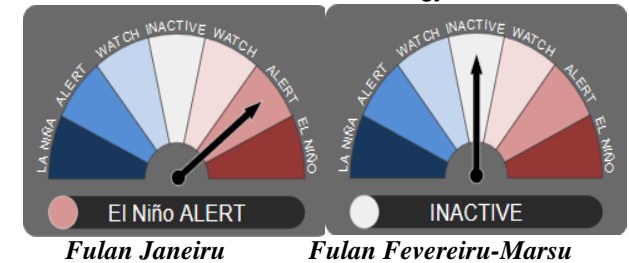


Figura 3: Kondisaun El Niño no La Niña Fulan Janeiro – Marsu

Fontes: Australian Bureau of Meteorology BOM



Analiza Jerál ba ENSO 2019 (El Niño no La Niña)

- Instituisaun Meteorolojia Australia relata katak, Iha fulan Janeiro kondisaun El Niño no La Niña indika ba El Niño ALERT, signifika katak iha probabilidade 70% sinais husi El Niño nébe'e dezenvolve iha tinan ne'e, maibe la signifika katak atu akontese eventu refere.
- Fulan Fevereiro no Marsu tinan ne'e fenomeno klima ENSO muda ba INACTIVE signifika katak tempu klima lao tuir tempu normal nian
- Tanba ne'e, husu atu to'os nain sira nafatin halo preparasaun nébe'e bele adapta ho eventu El-Niño ou La-Niña.

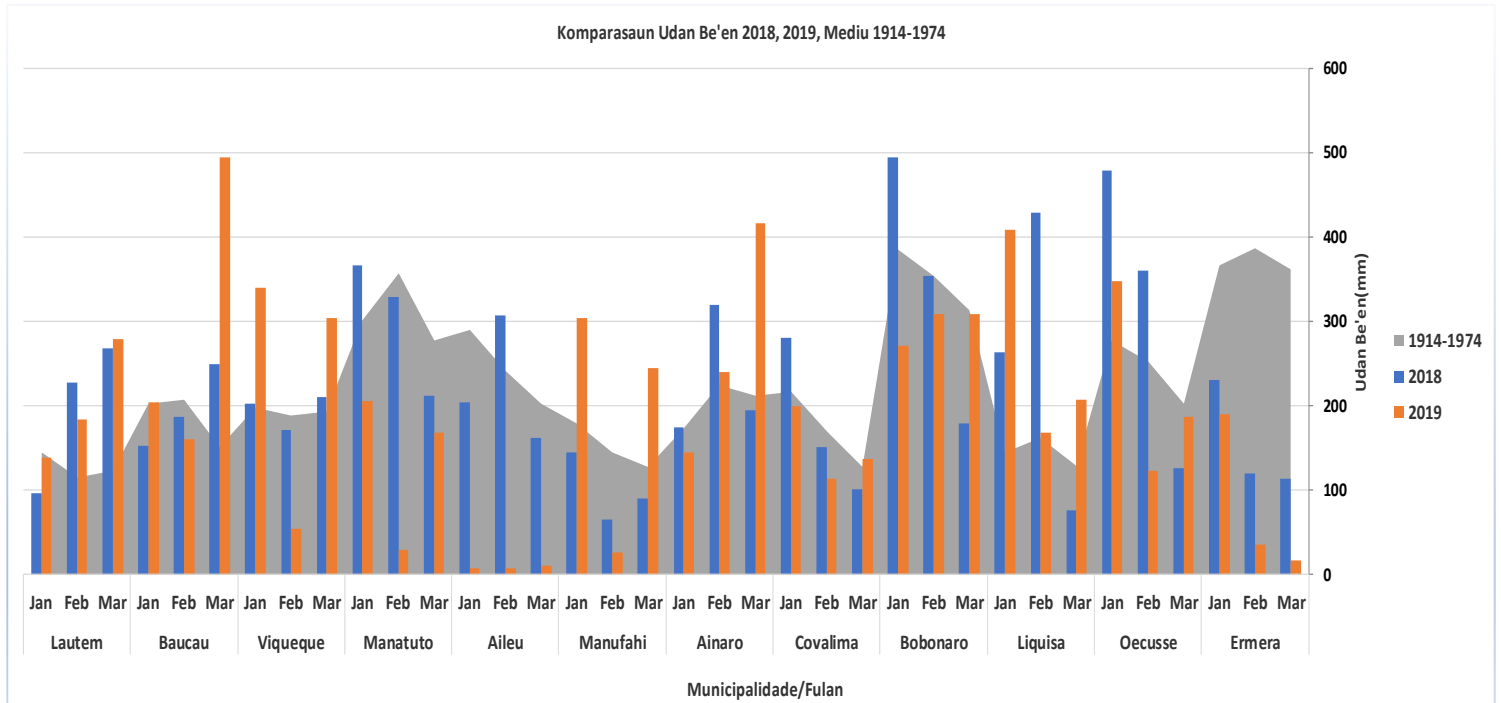
Kontributor : Sr. Florindo Morais Neto
Sra. Adina Alves
Sr. Nilton Jorge Ribeiro
Sr. Salvador P.da C. Sequeira
Sra. Fidelia Julita Pereira

Supervisor : Diretor Nacional Peskiza, Estatistika no Informasaun Geografika
Xefe Produsaun: Sr. Jose Quintão A. Gonçalves-DNPEIG, MAP
Editór: Sra. Ermelinda M.L. Hornai, FAOTL
Authór : Sra. Rita da Costa Soares



Atu hetan kopia monitória agrometeorolojia ida ne'e, bele kontaktu: Dirasaun Nasional Peskiza, Estatistika no Informasaun Geografika [DNPEIG]/MAP. No kontaktu: +670-77665247. Email: joaquinaalves.ardo@gmail.com

Grafiku 1. Sumáriu Udan been durante fulan tolu nia laran (Janeiru – Marsu) 2019



Fontes: Algis & Historical data 1914-1974

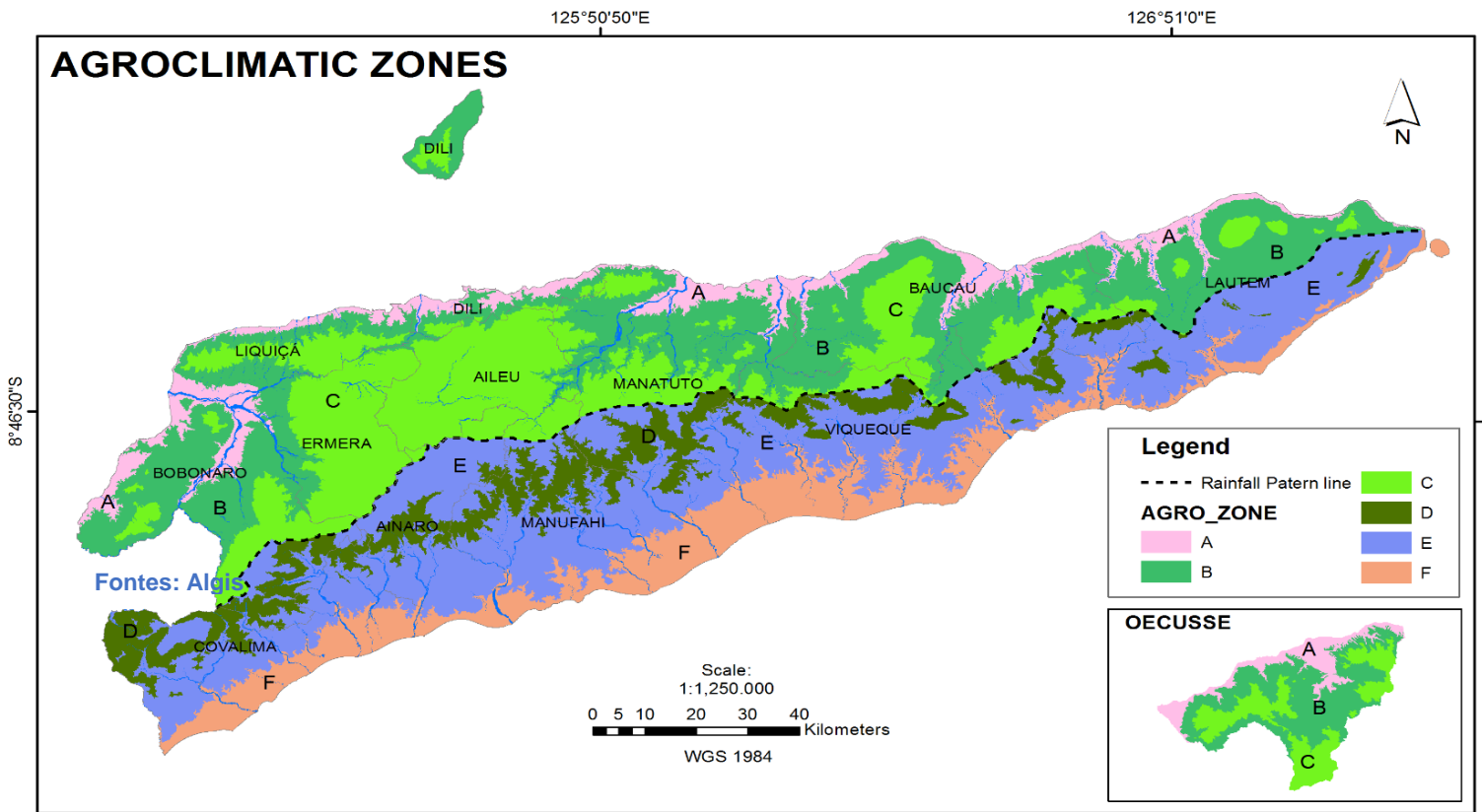
Kondisaun Jerál Distribusaun Udan Been

- Maioria distribusaun udan been iha fulan Janeiru-Marsu entre 10mm to'o 494.6mm
- Fulan Janeiru volume udan been entre 100mm ba leten kuaze munisipiu hotu, udan been as liu maka munisipiu Viqueque, Manufahi, Likisá no Oecusse, menus liu mak munisipiu Aileu entre 10mm
- Fulan Fevereiru distribusaun udan been entre 100mm ba leten mak munisipiu Lautem, Baucau, Ainaru, Bobonaru, Oecusse no menus mak munisipiu Aileu, Viqueque, Manufahi no Ermera.
- Ikus fulan Marsu volume udan been aas liu entre munisipiu hotu mak munisipiu Baucau no Ainaru entre 415.2mm - 494.6mm no volume udan been menus liu maka munisipiu Aileu no Ermera.
- Jeralmente distribusaun volume udan been iha munisipiu hotu diak no menus maka munisipiu Aileu

Rekomendasaun ba agrikultóres ba fulan oin

- Jeralmente tempu diak ba kultivasaun hare ba época dahuluk
- Hamos du'ut no asegura animal atu labele estraga ai-horis ba parte sira nébe'e kultiva no iha faze vejetativa nian.
- Persiza fatin nébe'e seguru hodi halo'ot rezultadu kolleita liu-liu ba parte súl perpara kultiva ba época daruak.
- Informasaun kona ba ENSO (El Niño no La Niña) iha fulan Janeiru indika ba El Nino alerta, maibe tama ba fulan Fevereiru to'o Marsu indika fali ba kategoria INACTIVE ou La ativu katak tempu udan lao tuir tempu normal, signifika katak la akontese El Niño (Bailoro naruk) ou La Niña (Udan been barak liu)

MAPA ZONA AGROKLIMATIKA



Fontes: MAP-DNPEIG/ALGIS

Tabela : 1. Karakteristika Udán Been Tuir Zona Agro – Ekolojia (ZAE)

ZAE	Kategoria	Elevasaun	Médu udán been annual	Durasaun	Fulan	Ai-horis
A	Monomodal	<100m	<1000mm	Fulan 4-5	Novembru-Marsu	Batar, ai-farina, ai-han abut seluk, fore, ervilla
B	Monomodal	100-500m	1000-1500mm	Fulan 5-6	Outubru-Marsu	Batar, ai-farina, ai-han abut seluk, fore naruk, fore-rai, fehuk midar, lakeru
C	Monomodal	>500m	>1500mm	Fulan 6-7	Outubru-Abril	Batar, ai-farina, ai-han abut seluk, fore naruk, fore-rai, fehuk midar, lakeru, koto
D	Bimodal	>500m	>2000mm	Fulan 9	Nov-Abril, Maiu -Jullu	Batar, háre, ai-farina, fehuk midar, talas no ai-han abut seluk tan
E	Bimodal	100-500m	1500-2000mm	Fulan 8	Nov-Abril, Maiu -Jullu	Batar, háre, ai-farina, fehuk midar, ai-han seluk tan, lakeru koto nurak. Époka kultivasaun daruak akompaña fore-naruk kolleita datuluk
F	Bimodal	<100m	Entre 1500mm	Fulan 7-8	Nov-Marsu, Maiu- Jullu	Batar, Ai-farina, ai-han abut seluk tan, koto naruk, fore, lakeru, batar no háre ba área ne'e bé foho kolleita daruak akompaña fore-mungu no kolleita datalok ba área ne'ebé uza irigasaun

Fontes : MAP-DNPEIG/ALGIS

Tabela : 2. Ai-horis ne'ebé Adapta tuir Zona Agro – Ekolojia

Munisipiu	ZAE	Deskrisaun Ai-horis	Observasaun
Aileu	B	Batar, ai-farina, ai-han abut seluk, fore naruk, fore-rai, fehuk midar lakeru	Kultiva batar dala 1 inklui hortikultura
	C	Batar, ai-farina, ai-han abut seluk, fore naruk, fore-rai, fehuk midar lakeru, koto	
Ainaro	C	Batar, ai-farina, ai-han abut seluk, fore naruk, fore-rai, fehuk midar lakeru, koto	
	D	Batar, hare, ai-farina, fehuk midar, talas no ai-han abut seluk tan	
	E	Batar, hare, ai-farina, fehuk midar, ai-han abut seluk tan, lakeru, koto nurak, epoka batar no hare daruak akompañã ho fore naruk kolleita datoluk	Kultiva batar dala 1 inklui hortikultura
	F	Batar, ai-farina, ai-han abut seluk tan, lakeru koto nurak, batar no hare ba área ne'ebé foho kolleita daruak akompañã fore-mungu no kolleita datoluk ba área ne'e be uza irigasaun	
Baucau, Bobonaro	A	Batar, ai-farina, ai-han abut seluk, fore, ervilla	
	B	Batar, ai-farina, ai-han abut seluk, fore naruk, fore-rai, fehuk midar, lakeru	Kultiva batar dala 1 inklui hortikultura
	C	Batar, ai-farina, ai-han abut seluk, fore naruk, fore-rai, fehuk midar, lakeru, koto	
	D	Batar, Hãre, ai-farina, fehuk midar, talas no ai-han about seluk	
	E	Batar, hãre, ai-farina, fehuk midar, ai-han abut seluk tan, lakeru, koto nurak, époka batar no hãre daruak akompañã ho fore naruk kolleita datoluk	Kultiva batar no hare dala 2 inklui hortikultura
Covalima	D	Batar, hãre, ai-farina, fehuk midar, talas ai-han abut seluk tan	Kultiva batar dala 1 inklui hortikultura
	E	Batar, hãre, ai-farina, fehuk midar, ai-han abut seluk tan, lakeru, koto nurak, époka batar no hãre daruak akompañã ho fore naruk kolleita datoluk	
	F	Batar, Ai-farina, ai-han abut seluk tan, koto nurak, fore, lakeru, batar no hãre ba área ne'ebé iha foho kolleita daruak akompañã fore-mungu no kolleita datoluk ba área mak uza irigasaun	Kultiva batar no hare dala 2 inklui hortikultura
Dili, Liquica, Oecusse	A	Batar, ai-farina, ai-han abut seluk, fore, ervilla	
	B	Batar, ai-farina, ai-han abut seluk, fore naruk, fore-rai, fehuk midar, lakeru	Kultiva batar dala 1 inklui hortikultura
	C	Batar, ai-farina, ai-han abut seluk, fore naruk, fore-rai, fehuk midar, lakeru, koto	
Ermera	A	Batar, ai-farina, ai-han abut seluk, fore, ervilla	Kultiva batar dala 1 inklui hortikultura
	C	Batar, ai-farina, ai-han abut seluk, fore naruk, fore-rai, fehuk midar, lakeru, koto	Kultiva batar dala 1 inklui hortikultura
Lautem, Manututo	A	Batar, ai-farina, ai-han abut seluk, fore, ervilla	
	B	Batar, ai-farina, ai-han abut seluk, fore naruk, fore-rai, fehuk midar, lakeru	Kultiva batar dala 1 inklui hortikultura
	C	Batar, ai-farina, ai-han abut seluk, fore naruk, fore-rai, fehuk midar, lakeru, koto	
	D	Batar, hãre, ai-farina, fehuk midar, talas no ai-han abut seluk	
	E	batar, hãre, ai-farina, fehuk midar, ai-han abut seluk tan, lakeru, koto nurak, époka batar no hãre daruak akompañã ho fore naruk kolleita datoluk	
	F	Batar, ai-farina, ai-han abut seluk tan, lakeru koto nurak, batar no hãre ba área ne'ebé foho kolleita daruak akompañã fore-mungu no kolleita datoluk ba área ne'e be uza irigasaun	Kultiva batar no hare dala 2 inklui hortikultura
Viqueque	B	Batar, ai-farina, ai-han abut seluk, fore naruk, fore-rai, fehuk midar, lakeru	
	C	Batar, ai-farina, ai-han abut seluk, fore naruk, fore-rai, fehuk midar, lakeru, koto	Kultiva batar dala 1 inklui hortikultura
	D	Batar, hare, ai- farina, fehuk mida, talas no ai-han abut seluk	
	E	Batar, hãre, ai-farina, fehuk midar, ai-han abut seluk tan, lakeru, koto nurak, époka batar no hãre daruak akompañã ho fore naruk kolleita datoluk	
	F	Batar, ai-farina, ai-han abut seluk, lakeru koto nurak, batar no hãre ba área ne'ebé foho kolleita daruak akompañã fore-mungu no kolleita datoluk ba área uza irigasaun	Kultiva batar no hare dala 2 inklui hortikultura

Fontes : MAP-DNPEIG/ALGIS